

**Homescapes,
lasting elegance.**

**Homescapes,
lasting elegance.**

Due destinazioni esplorano il contrasto tra spazi: Lasting Echo (p. 6) e Lasting Flow (p. 56), metafore in continuo movimento che esaltano il valore di materiali preziosi, forme armoniose, tonalità avvolgenti messaggeri di un'eleganza che dura nel tempo.

Two destinations explore the contrast between spaces: Lasting Echo^{p. 6} and Lasting Flow^{p. 56} metaphors in perpetual motion that highlight the value of exquisite materials, harmonious shapes and enveloping hues, messengers of an elegance that transcends time.

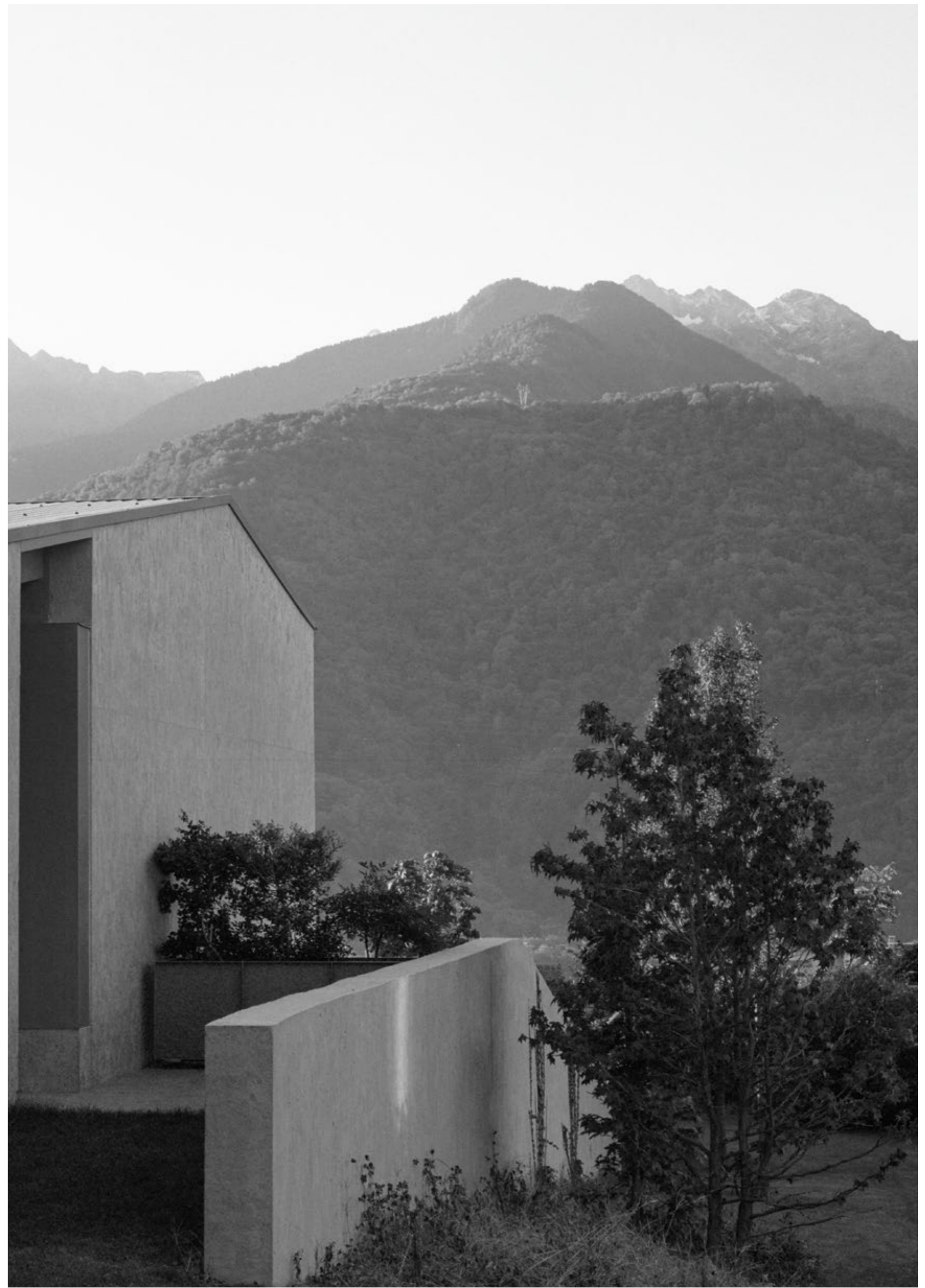
The home is a unique narrative of a shared story, a personal diary containing emotions, experiences, and the most intimate bonds; a personal poem that has the power to transform a space into a heart-felt place, made of life's chapters and lasting memories that are born and settle within its walls. Even objects become a means to explore and communicate who we are. It's an invitation to see the world through a creative lens, cherishing moments of grace and wonder. In the background, nature emanates a unique and reassuring charm, resembling a work of art depicting the continuous and timeless rhythm of existence, like the flow of water or the soft reverberation of an echo. Surrounding oneself with essential elements that stand the test of time cultivates an aesthetic that evokes beauty enriched by the significance of interpreting a unique way of living in the home. This journey reveals that the true destination is not merely a physical place, but a new way of living, where the milestone becomes a new origin capable of reinventing itself while remaining authentic.

La casa è la narrazione unica di una storia condivisa, un diario personale espressione delle emozioni, delle esperienze e dei legami più intimi. Un poema di sé in grado di trasformare uno spazio in un luogo autentico fatto di episodi di vita, ricordi duraturi che nascono e sedimentano all'interno di mura domestiche. Anche gli oggetti diventano un mezzo per esplorare e comunicare chi siamo. Un invito a vedere il mondo attraverso una lente creativa, valorizzando momenti di grazia e meraviglia. Sullo sfondo, una natura che sprigiona un fascino unico e rassicurante quasi come fosse un'opera d'arte che segna il fluire delle cose secondo un ritmo costante e senza fine come lo scorrere dell'acqua o il diffondersi dell'eco. Circondarsi di elementi essenziali che resistono alla prova del tempo, un'estetica che evoca una bellezza enfatizzata dall'importanza di saper interpretare il proprio modo di vivere la casa. Un viaggio in cui la vera destinazione non si identifica solo con un luogo ma con una nuova dimensione abitativa, dove la meta diventa una nuova origine capace di reinventarsi pur rimanendo fedele a sé stessa.

Lasting Echo.

Ogni scenario è come una nota che si fonde con il silenzio, creando un'armonia che perdura. Un eco non svanisce mai, rimane e continua a parlare nel tempo, intrecciandosi con i luoghi dell'abitare di cui custodisce emozioni, memorie e fantasie.

**Lasting Echo.
Each scenario is like a note that blends with silence, creating harmony that lasts. An echo never fades; it remains and continues to speak through time, intertwining with the spaces of living, preserving emotions, memories, and dreams.**









Brera23, shelving system, page 143
Metaphores, rug, page 134

Stami Sofa, page 123
Seice, coffee table, page 128
Chantal, coffee table, page 125

Stami Sofa, page 123
Stami Sofa Plus, SPLUS-POUF, page 124
Métaphores, rug, page 134

Selce, coffee table, page 128





Selce-T table, page 112
O414 chair, page 113
Stami Sideboard, page 142

Bolle Orizzontale, hanging lamp, page 131

Selce-T, table, page 112
O414, chair, page 113
Bolle Orizzontale, hanging lamp, page 131





“Cocciopesto”, a natural material made from fragments of clay bricks chosen in shades of straw yellow and furnace-browned red, enhances the contours of the rough, hand-spatulated base of the Selce-T table.

Il cocciopesto, un materiale naturale ricavato da frammenti di laterizi in argilla scelto nei toni del giallo paglierino e del rosso imbrunito in fornace, esalta i contorni del fondo ruvido spatolato a mano del tavolo Selce T.





Bolle Sola, hanging lamp, page 131

Ato, rug, page 134
Sunrise, bed, page 148
Sensei, coffee table, page 129





Selce, coffee table, page 128
Ato, rug, page 134
Roundcut, shelving system, page 135

Hide&Seek Mini, coffee table, page 126
Bolle Tavolo 1, table lamp, page 131
Akiko Lounge, armchair, page 117

Sunrise, bed, page 148
Sensel, coffee table, page 129
Bolle Sola, hanging lamp, page 131







ANDY WARHOL
Polaroids 1958-1987
Picasso Minotours and Maidurs

The sheets, made from copper spheres, are incredibly thin, almost intangible, to the point that they are separated with a breath before being placed on the transparent glass. The oxidation process, skillfully controlled by the craftsman, gives the glass the appearance of metal, creating shades that range from reddish to brown, hence the name Rosso Marte.

I fogli, ricavati da sfere in rame, sono sottilissimi, quasi impalpabili tanto da essere separati con un soffio prima di essere adagiati sul vetro trasparente. La fase di ossidazione, governata sapientemente dall'artigiano, dona al vetro l'aspetto del metallo, creando sfumature che vanno dal colore rossastro al marrone, da cui il nome Rosso Marte.





Manto, table, page 111
Akiko, chair, page 114
Spectrum, hanging lamp, page 133
O419, stool, page 113

Spectrum, hanging lamp, page 133

Manto, table, page 111
Aliko, chair, page 114





Cloud Infinity, modular sofa, page 119
Cloud Poltrona, armchair, page 117
Cloud Pouf, page 115
Sensei, coffee table, page 129
Ato, rug, page 134

Lilas, armchair, page 120
Re-verre, coffee table, page 128
Prism Low, coffee table, page 127
Boile Stelo, floor lamp, page 131
Diedro, suspended unit, page 138

Manto, table, page 111
Akiko, chair, page 114
Spectrum, hanging lamp, page 133



Glass can be recycled indefinitely. And so, when transformed into crushed gravel powder, it takes on a new identity, expressing itself freely in form and color, inspired by the tones of the earth or the lunar landscape. Re-Verre 'glass again' from French, another story to be told.

Il vetro può essere riciclato all'infinito. Ed ecco che reso in polvere di graniglia assume una nuova identità esprimendosi liberamente nella forma e nei colori, ispirati ai toni della terra o del paesaggio lunare. Re-Verre dal francese ancora vetro, un'altra storia da raccontare.





Rugby, rug, page 135
Akiko, chair, page 114

Livre, armchair, page 122
Haumea, coffee table, page 126
Drummers, coffee table, page 125

Sensei Desk, page 137







Cloud Chaise Longue, page 118

Epsilon Sola, hanging lamp, page 132
Lilas Bench, page 115
Resia, rug, page 134

Lilas Bed, page 145
Stami Night, bedside, page 147
Prism Low, coffee table, page 127



Lasting Flow.

Il fascino seducente di un flusso senza fine che nasce da una sintonia profonda tra ciò che siamo e ciò che ci circonda, creando spazi che sono il riflesso di una vita vissuta con intenzione, consapevolezza, arte e poesia.

**Lasting Flow.
The seductive charm of an endless flow emerges from a profound connection between our essence and our surroundings, creating spaces that embody a life lived with intention, awareness, art, and poetry.**





Audrey Pouf, page 115
Hide&Seek Mini, coffee table, page 126
Navigli, wall shelving system, page 144

Resia, rug, page 134
Gastone Low, sideboard, page 139
Bontire, table lamp, page 132
Stami Sofa Plus, page 122
Stami Daybed, page 116

Cloud, sofa, page 118
Stami Lounge, armchair, page 122
Re-verre, coffee table, page 128
Clemo, coffee table, page 125
Bolle Teia, hanging lamp, page 132



Resia, rug, page 134
Gastone Low, sideboard, page 139
Bontire, table lamp, page 132

Stami Lounge, armchair, page 122
Clerno, coffee table, page 125
Bolle Tella, hanging lamp, page 132

Re-verre, coffee table, page 128







Key-to-Heaven Fix, hanging lamp,
page 133
O414, chair, page 113
Molecola, table, page 111

Clemo, coffee table, page 125
Re-verre, coffee table, page 128
Audrey Pouf, page 115
Resia rug, page 134

Stami Sofa Plus, modular sofa, page 124
Stami Daybed, page 116
Stami Lounge, armchair, page 122
Hide&Seek Mini, coffee table, page 126





Molecola, table, page 111
O414, chair, page 113
Riki, trolley, page 135

Key-to-Heaven Fix, hanging lamp,
page 133
Soda, sideboard, page 142

Stami Sideboard, page 142



Powders of natural stones such as red “cocciopesto” clay, Absolute Black ebony marble, and quartz in ecru and white shades dress the monolithic base of the Molecola table in color. The ripples, a result of the handcrafted work, are revealed through a play of glass transparencies in a contrast of forms and materials.

Polveri di pietre naturali, come argilla di cocciopesto rosso, marmo ebano Nero Assoluto, quarzo nelle sfumature ecrù e bianco, vestono di colore il basamento monolitico del tavolo Molecola. Le increspature, frutto della lavorazione artigianale, si rivelano attraverso un gioco di trasparenze del vetro in un contrasto di forme e materiali.







Yuki bed, page 149

Twelve C, night table, page 148

Bolle tavolo 3, table lamp, page 132

Stami Bench, page 116

Atto, rug, page 133

Audrey Poltrona, armchair, page 117

Haumea, coffee table, page 126

Navigli, wall shelving system, page 144

Stami Bench, page 116
Ato, rug, page 134

Yuki bed, page 149
Twelve C, night table, page 148
Bolle tavolo 3, table lamp, page 132







Lilas Mosaïque, modular seating system, page 121
Seice, coffee table, page 128

Chantal, coffee table, page 125
0419, Stool, page 113
Epsilon Sola, hanging lamp, page 132

Simpódio, table, page 112
Keyko, chair, page 114
Bolle 6, hanging lamp, page 130









The glass melts into fluid and unexpected shapes. A light wooden structure frames the glass doors, which appear to be resting like a work of art on the artist's easel. The colors reflected in transparency enhance the free-spirited and original personality of Soda.

Il vetro si fonde in forme fluide e imprevedibili. Una struttura leggera in legno incornicia le ante in vetro che sembrano poggiare come un'opera d'arte sul cavalletto dell'artista. I colori riflessi in trasparenza rafforzano il carattere indipendente e autentico di Soda.





Stami Loveseat, small sofa, page 122
Prism Low, coffee table, page 127
Bolle Stelo, floor lamp, page 131

Iperborea, wall hanging, page 150





Audrey, sofa, page 117
Seice, coffee table, page 128

Epsilon Sola, hanging lamp, page 132
Resia, rug, page 134
Gastone, sideboard, page 139

Sunrise, bed, page 148
Clemo, coffee table, page 125
Prism Low, coffee table, page 127





From a linen and viscose base, organic shapes emerge like atolls, in a refined play of balance and harmony. A soft chenille, twisted into multiple threads and woven in various jacquard techniques, in Milk and Sand color finishes, gives life to a surface with multiple thicknesses. The three-dimensional effect of 'Origine' creates a true visual and tactile sensory experience, of which 'Meta', in an absolute unity, is its whole.

Da un fondo di lino e viscosa, come atolli affiorano forme organiche, in un raffinato gioco di equilibrio e di armonia. Una morbida ciniglia ritorta a più fili e tessuta in diverse lavorazioni jacquard nei colori Milk e Sand, dà vita ad una superficie con spessori tra loro differenti. L'effetto tridimensionale di «Origine» genera una vera e propria esperienza sensoriale visiva e tattile di cui «Meta», in un unicum assoluto, è il suo unito.





Tables

Tavoli

Manto pp. 38-43, 111
Molecola pp. 70-75, 111
Re-verre Table pp. 90-94, 111
Selce-T pp. 18-23, 61, 112
Simpòdio pp. 85-88, 112

Seatings

Sedute

0414 pp. 19, 21, 24, 70, 73, 75, 113
0419 pp. 38, 85, 113
Akiko pp. 38-43, 47, 114
H2O pp. 90, 93-94, 105, 114
Keyko pp. 85, 88, 114

Benches and pouffe

Panche e pouf

Audrey Pouf pp. 69, 115
Cloud Pouf pp. 43, 45, 115
Lilas Bench pp. 53, 115
Lou pp. 82, 105, 116
Sensei Bench pp. 78-79, 116
Stami Bench pp. 79-81, 116
Stami Daybed pp. 62, 69, 116

Sofas and armchairs

Divani e poltrone

Akiko Lounge pp. 29, 33, 117
Audrey pp. 99, 103, 117
Audrey Poltrona pp. 79, 117
Cloud pp. 62-63, 118
Cloud Chaise Longue pp. 53, 55, 118
Cloud Infinity pp. 43, 45, 119
Cloud Poltrona pp. 43, 120
Lilas pp. 43, 45, 120
Lilas Mosaïque pp. 85-87, 121
Livre pp. 49, 122
Stami Lounge pp. 62-64, 69, 122
Stami Loveseat pp. 97, 122
Stami Sofa pp. 10, 11-15, 17, 123
Stami Sofa Plus pp. 62, 69, 124

Coffee tables

Tavolini

Chantal pp. 13-14, 85, 87, 125
Clemo pp. 62, 65, 68-69, 99, 125
Drummers pp. 49, 125
Haumea pp. 49, 79, 126
Hide&Seek Mini pp. 29, 62, 69, 126
Monete pp. 54-55, 127
Prism Low pp. 53, 97, 99, 127
Re-verre pp. 43-45, 62-66, 69, 127
Selce pp. 13-14, 16-17, 29, 33, 85, 99, 103, 128
Sensei pp. 28, 31, 43, 129

Lightings

Lampade

Bolle 6 pp. 85, 88, 130
Bolle Aria pp. 47, 130
Bolle Cielo pp. 90-91, 130
Bolle Orizzontale pp. 19, 21, 131
Bolle Sola pp. 27-29, 131
Bolle Stelo pp. 43, 45, 97, 131
Bolle Tavolo 1 pp. 29, 131
Bolle Tavolo 3 pp. 79, 81, 132
Bolle Tela pp. 62, 65, 132
Bonfire pp. 62, 65, 132
Epsilon Sola pp. 53, 85, 132
Jolie Applique pp. 50, 133
Key-to-Heaven Fix pp. 69-70, 73, 133
Spectrum pp. 38, 41-43, 61, 133

Accessories

Complementi

Ato pp. 26-29, 33, 43, 45, 79-81, 134
Metaphores pp. 13-14, 17, 62, 65, 134
Resia pp. 53, 66, 69, 134
Riki pp. 73, 135
Roundcut pp. 29, 105, 135
Ruggy pp. 49, 135

Vanities and consoles

Scrittoi e vanity

President Senior pp. 105, 136
Sensei Console pp. 34, 37, 136
Sensei Desk pp. 47-49, 136
Venere pp. 82, 137

Storage units

Contenitori

Diedro pp. 43, 138
Gastone pp. 99-100, 139
Gastone Low pp. 62, 65, 140
Hide&Seek Door pp. 105, 141
Kumi pp. 50-51, 141
Soda pp. 92-93, 142
Stami Sideboard pp. 19, 24-25, 73, 142

Shelving systems and boiserie

Librerie e boiserie

Brera23 pp. 13-14, 143
Navigli pp. 62, 79, 144
Roundcut pp. 29, 105, 144
Tortona pp. 47, 144

Beds and nights units

Letti e contenitori notte

Gastone pp. 99-100, 146
Lilas Bed pp. 53, 145
Hide&Seek Mini pp. 29, 62, 69, 145
Kumi pp. 50-51, 147
Stami Night pp. 53, 147
Sunrise pp. 27-31, 99, 148
Twelve C pp. 79, 81, 148
Yuki pp. 79, 81, 149

Decorative objects

Oggetti decorativi

Iperborea pp. 97, 150

Technical data

Schede tecniche

Tables Tavoli

Manto

Pietro Russo
2020



Cm (L x W x H)
Ø150 x 73
Ø180 x 73

Lazy Susan
Ø70
Ø100

Inches (L x W x H)
Ø59¼" x 28¾"
Ø71" x 28¾"

Lazy Susan
Ø27¾"
Ø39½"

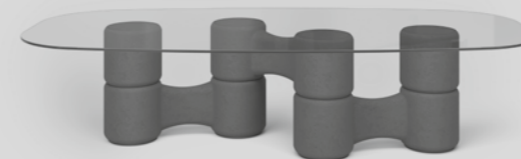
- pp. 38–39
Table Ø71" x 28¾" inches | Glossy lacquered in the colour "Bordeaux Etruria".
Tavolo Ø180 x 73 cm | Laccato lucido nel colore "Bordeaux Etruria".

Table with top in "Colore" Frisé Walnut herringbone wood inlay and 60mm black bevelled edge. Also available with inlay top in "Colore" Frisé Walnut or dark grey Frisé Maple with 60mm bevelled edge in the same finish. Curved base with bright brass button. Available version "total color" with top and curved base with metal button glossy lacquered in the colours "Bianco Camargue", "Sabbia del Nilo", "Rosa Jaipur", "Rosso Persia", "Bordeaux Etruria", "Verde Provenza", "Blu Pacifico", "Grigio Londra", "Nero Giza". Resting Lazy Susan on request, available in the same finish of the top.

Tavolo con piano in legno Noce "Colore" Frisé intarsiato a spina di pesce con bisello da 60mm in colore nero. Disponibile anche con piano intarsiato in Noce "Colore" Frisé o Acero Frisé grigio scuro con bisello da 60mm nella stessa finitura. Base curvata con bottone in ottone lucido. Disponibile versione "total color" con piano e base curvata in legno con bottone in metallo laccato lucido nei colori "Bianco Camargue", "Sabbia del Nilo", "Rosa Jaipur", "Rosso Persia", "Bordeaux Etruria", "Verde Provenza", "Blu Pacifico", "Grigio Londra", "Nero Giza". Lazy Susan in appoggio, su richiesta, disponibile nella stessa finitura del piano.

Molcola

Massimo Castagna
2024



Cm (L x W x H)
Ø180 x 74,5
Ø200 x 74,5
240 x 150 x 74,5
260 x 150 x 74,5
300 x 150 x 74,5
320 x 150 x 74,5

Inches (L x W x H)
Ø71¼" x 29½"
Ø78¾" x 29½"
94½" x 59¼" x 29½"
102½" x 59¼" x 29½"
118¼" x 59¼" x 29½"
126" x 59¼" x 29½"

- pp. 70–75
Table 126" x 59¼" x 29½" inches | Glass top and wooden cylinders base in the colour rope.
Tavolo 320 x 150 x 74,5 cm | Piano in cristallo trasparente e base formata da cilindri in legno in color corda.

Table with 15mm transparent tempered glass top. Hand-brushed wooden cylinders base. Available in brick, rope, charcoal or ivory colours.

Tavolo con piano in cristallo trasparente temperato 15mm. Base formata da cilindri in legno spatolati a mano. Disponibile nei colori mattone, corda, carbone o avorio.

Re-verre Table

Federica Biasi
2024



Cm (L x W x H)
Ø180 x 73
Ø200 x 73

Inches (L x W x H)
Ø71" x 28¾"
Ø78¾" x 28¾"

- pp. 90–94
Table Ø71" x 28¾" inches | Table in recycled glass in the "roche" grey colour.
Tavolo Ø180 x 73 cm | Tavolo in vetro riciclato nel colore grigio "roche".

Table in recycled glass in "sable" beige or "roche" grey colours. Since this is an artisanal and manual process, the measurements are indicative and the surface may be porous and not completely flat.

Tavolo monomaterico in vetro riciclato nei colori beige "sable" o grigio "roche". Trattandosi di una lavorazione artigianale e manuale le misure sono indicative e la superficie potrebbe essere porosa e non essere completamente planare.

Selec-T

Studioepepe
2024

Cm (L x W x H)
Ø130 x 74
Ø150 x 74
220 x 120 x 74
240 x 120 x 74
280 x 130 x 74
300 x 130 x 74

Inches (L x W x H)
Ø51¼" x 29¼"
Ø59¼" x 29¼"
86¾" x 47¼" x 29¼"
94½" x 47¼" x 29¼"
110¼" x 51¼" x 29¼"
118¼" x 51¼" x 29¼"

Table made by applying natural stone powder through a manual spatula technique. Available in "bruciato" and "crema" colours. Since it is a mixture of pulverized natural stones, uniformity in the color shades is not guaranteed.

Tavolo realizzato applicando polvere di pietre naturali attraverso una tecnica di spatolatura manuale. Disponibile nei colori "bruciato" e "crema". Trattandosi di una miscela di pietre naturali polverizzate, non si garantisce un'uniformità nelle tonalità cromatiche.

- pp. 18–23
Table 118¼" x 51¼" x 29¼" inches | "Bruciato" colour.
Tavolo 300 x 130 x 74 cm | Colore "bruciato".

- pp. 61
Table Ø59¼" x 29¼" inches | "Crema" colour.
Tavolo Ø150 x 74 cm | Colore "crema".



Simpòdio

Pinuccio Borgonovo
2022

Cm (L x W x H)
Ø120 x 74,5
Ø140 x 74,5
Ø160 x 74,5
Ø180 x 74,5
Ø200 x 74,5
260 x 120 x 74,5
260 x 140 x 74,5
280 x 140 x 74,5
300 x 140 x 74,5
320 x 140 x 74,5

Inches (L x W x H)
Ø47¼" x 29½"
Ø55¼" x 29½"
Ø63" x 29½"
Ø71" x 29½"
Ø78¾" x 29½"
102½" x 47¼" x 29½"
102½" x 55¼" x 29½"
110¼" x 55¼" x 29½"
118¼" x 55¼" x 29½"
126" x 55¼" x 29½"

Table with 12mm tempered glass top, available in extra-light or smoked "grigio Italia". Bases in lightened concrete in the colour ivory or charcoal. Metal parts lacquered in the "gunmetal" colour.

Tavolo con piano in cristallo 12mm temperato, disponibile in extralight o "grigio Italia". Basi in cemento alleggerito color avorio o carbone. Parti metalliche in metallo laccato color "canna di fucile".

- pp. 85, 88
Table Ø55¼" x 29½" inches | Smoked glass top "grigio Italia" and lightened concrete bases in the colour ivory.
Tavolo Ø140 x 74,5 cm | Piano in cristallo "grigio Italia" e basi in cemento alleggerito color avorio.



Seatings Sedute

0414

Studio G&R
2014

Cm (L x W x H)
57 x 52 x 75

Inches (L x W x H)
22½" x 20½" x 29¾"

- pp. 19, 21, 24
Chair 22½" x 20½" x 29¾" inches | Grey smoke stained open pore ash structure, cover in soft ecru 001 leather. Sedia 57 x 52 x 75h cm | Struttura in frassino tinto grigio smoke a poro aperto, rivestimento in pelle soft ecru 001.
- pp. 70, 73, 75
Chair 22½" x 20½" x 29¾" inches | Opaque lacquered structure in the colour "Sabbia del Nilo", cover in pleasure amber 127. Sedia 57 x 52 x 75h cm | Struttura laccata opaca nel colore "Sabbia del Nilo", rivestimento in pleasure amber 127.



Armchair with solid curved wooden structure. Available in natural ash or black stained open pore, tobacco stained open pore, "Pure" white stained open pore or grey smoke stained open pore ash. Available in clay stained open pore, wengé stained open pore or cinder stained open pore ash. Also available opaque lacquered closed pore beech version in the colours "Bianco Camargue", "Sabbia del Nilo", "Rosa Jaipur", "Bordeaux Etruria" and "Verde Provenza". Seat and backrest with internal structure in wood and by-products with padding in non-deformable foam polyurethane in different densities. Covered by fabric or leather as per samples. Not removable cover.

Poltroncina con struttura in massello di legno curvato. Disponibile in frassino naturale o in frassino tinto nero a poro aperto, tinto tabacco a poro aperto, tinto "Pure" bianco a poro aperto o tinto grigio smoke a poro aperto. Disponibile in frassino tinto creta a poro aperto, tinto wengé a poro aperto o tinto cenere a poro aperto. Disponibile anche versione in faggio laccato opaco a poro chiuso nei colori "Bianco Camargue", "Sabbia del Nilo", "Rosa Jaipur", "Bordeaux Etruria" e "Verde Provenza". Seduta e schienale con struttura interna in legno e derivati con imbottitura in poliuretano espanso indeformabile a densità differenziate. Rivestimento in tessuto o pelle nei colori del campionario. Non sfoderabile.

0419

Studio G&R
2019

Cm (L x W x H)
57 x 52 x 92
57 x 52 x 102

Inches (L x W x H)
22½" x 20½" x 36¼"
22½" x 20½" x 40¼"

- p. 38
Stool 22½" x 20½" x 36¼" inches | Stained open pore natural ash structure and cover in fard tan 2305 leather. Sgabello 57 x 52 x 92h cm | Struttura in frassino naturale e rivestimento in pelle fard tan 2305.
- p. 85
Stool 22½" x 20½" x 36¼" inches | Stained open pore clay ash structure and cover in fard silt 2324 leather. Sgabello 57 x 52 x 92h cm | Struttura in frassino tinto creta a poro aperto e rivestimento in pelle fard silt 234.



Stool with black stained open pore solid curved ash structure and anthracite grey lacquered metal footrest. Also available in natural ash, tobacco stained open pore, "Pure" white stained open pore or grey smoke stained open pore ash. Available in clay stained open pore, wengé stained open pore or cinder stained open pore ash. Also available opaque lacquered closed pore beech version in the colours "Bianco Camargue", "Sabbia del Nilo", "Rosa Jaipur", "Bordeaux Etruria" and "Verde Provenza". Seat and backrest with internal structure in wood and by-products with padding in non-deformable foam polyurethane in different densities. Covered by fabric or leather as per samples. Not removable cover.

Sgabello con struttura in massello di frassino curvato tinto nero a poro aperto e poggiatesta in metallo laccato grigio antracite. Disponibile anche in frassino naturale, tinto tabacco a poro aperto, tinto "Pure" bianco a poro aperto o tinto grigio smoke a poro aperto. Disponibile in frassino tinto creta a poro aperto, tinto wengé a poro aperto o tinto cenere a poro aperto. Disponibile anche versione in faggio laccato opaco a poro chiuso nei colori "Bianco Camargue", "Sabbia del Nilo", "Rosa Jaipur", "Bordeaux Etruria" e "Verde Provenza". Seduta e schienale con struttura interna in legno e derivati con imbottitura in poliuretano espanso indeformabile a densità differenziate. Rivestimento in tessuto o pelle nei colori del campionario. Non sfoderabile.

Akiko

Oscar e Gabriele Buratti
2021



Cm (L x W x H)
59 x 57 x 77

Inches (L x W x H)
23¼" x 22½" x 30½"

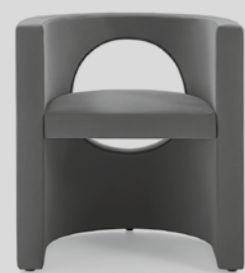
- pp. 38–43
Chair 23¼" x 22½" x 30½" inches | Metal lacquered base in "warm grey" colour, cover in glow greige 022.
Sedia 59 x 57 x 77h cm | Basamento in metallo verniciato color "warm grey", rivestimento in glow greige 022.
- p. 47
Chair 23¼" x 22½" x 30½" inches | Swivel metal lacquered base in "warm grey" colour, cover in glee amber 009.
Sedia 59 x 57 x 77h cm | Basamento girevole in metallo verniciato color "warm grey", rivestimento in glee amber 009.

Chair with inside structure in wood padded with non-deformable polyurethane foam in different density and polyester fibre. Metal base lacquered in "warm grey" colour. Covered by fabric or leather as per samples. Not removable cover. Also available version with 180° swivel movement with return with "warm grey" colour lacquered four star metal base with feet.

Sedia con struttura interna in legno imbottita con poliuretano espanso indeformabile a densità differenziate e fibra poliestere. Basamento in metallo verniciato color "warm grey". Rivestimento in tessuto o pelle nei colori del campionario. Non sfoderabile. Disponibile versione con movimento girevole a 180° con ritorno con basamento a 4 razze in metallo verniciato color "warm grey" con finalini.

H2O

Studiopepe
2024



Cm (L x W x H)
62,5 x 52,3 x 69

Inches (L x W x H)
24¾" x 20¾" x 27¼"

- pp. 90, 93–94
Armchair 24¾" x 20¾" x 27¼" inches | Padded structure, cover in fard silt 2324 leather.
Poltroncina 62,5 x 52,3 x 69h cm | Struttura imbottita, rivestimento in pelle fard silt 2324.
- p. 105
Armchair 24¾" x 20¾" x 27¼" inches | Padded structure and cover in pleasure cerulean 006.
Poltroncina 62,5 x 52,3 x 69h cm | Struttura imbottita e rivestimento in pleasure cerulean 006.

Armchair with metal inside structure padded with non-deformable polyurethane foam in different density. Completely covered by fabric or leather as per samples. The colour combination of the zip is defined by Gallotti & Radice by matching it with the chosen covering. Not removable cover. Removable covers upon request, not available for the following categories: Cat. L1, L2 and customer leather C.O.L. Additional stitching is required for elements with leather upholstery compared to elements with fabric upholstery.

Poltroncina con struttura interna in metallo imbottita con poliuretano espanso indeformabile a densità differenziate. Completamente rivestita in tessuto o in pelle nei colori del campionario. L'abbinamento delle cerniere viene definito da Gallotti & Radice coordinandolo con il rivestimento scelto. Non sfoderabile. Su richiesta rivestimento sfoderabile, non disponibile per le seguenti categorie: Cat. L1, L2 e pelle cliente/C.O.L. Per la realizzazione di elementi con rivestimento in pelle sono necessarie cuciture aggiuntive rispetto gli elementi con rivestimento in tessuto.

Keyko

Pinuccio Borgonovo
2017



Cm (L x W x H)
53 x 51 x 74,5

Inches (L x W x H)
21" x 20¼" x 29½"

- pp. 85, 88
Chair 21" x 20¼" x 29½" inches | Stained open pore tobacco ash structure, cover in glow ecru 012.
Poltroncina 53 x 51 x 74,5h cm | Struttura in frassino tinto tabacco a poro aperto, rivestimento in glow ecru 012.

Chair with black open pore stained solid ash structure. Also available in natural ash, tobacco stained open pore or "Pure" white open pore stained ash. Seat with inside structure in wood and by products padded in non-deformable polyurethane foam. Backrest made of structural polyurethane dipped in flexible polyurethane foam. Covered by fabric or leather as per samples. Not removable cover.

Sedia con struttura in massello di frassino tinto nero a poro aperto. Disponibile anche in frassino naturale, tinto tabacco a poro aperto o tinto "Pure" bianco a poro aperto. Seduta con struttura interna in legno e derivati imbottita in poliuretano espanso indeformabile. Schienale in poliuretano strutturale annegato in schiuma poliuretana flessibile. Rivestimento in tessuto o pelle nei colori del campionario. Non sfoderabile.

Benches and pouffe Panche e pouf

Audrey Pouf

Massimo Castagna
2019



Cm (L x W x H)
100 x 80 x 38

Inches (L x W x H)
39½" x 31½" x 15"

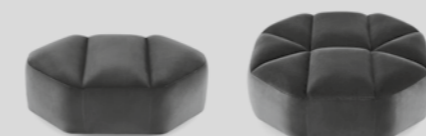
- p. 69
Pouffe 39½" x 31½" x 15" inches | cover in utopia silver 101.
Pouf 100 x 80 x 38h cm | rivestimento in utopia silver 101.

Pouffe in non-deformable foam polyurethane in different density and polyester fibre with wooden inside structure. Black coloured MDF base. Available covered by fabric or leather as per sample. Removable covers upon request, not available for the following categories: Cat. L1, L2 and customer leather C.O.L.

Pouf in poliuretano espanso indeformabile a densità differenziate e fibra poliestere con struttura interna legno. Basamento in MDF in massa nera. Disponibile con rivestimento in tessuto o pelle nei colori del campionario. Su richiesta rivestimento sfoderabile, non disponibile per le seguenti categorie: Cat. L1, L2 e pelle cliente/C.O.L.

Cloud Pouf

Massimo Castagna
2017



Cm (L x W x H)
88 x 82 x 42
110 x 106 x 42
113 x 67 x 42
190 x 67 x 42

Inches (L x W x H)
34¾" x 32½" x 16¾"
43½" x 41¾" x 16¾"
44½" x 26½" x 16¾"
75" x 26½" x 16¾"

- pp. 43, 45
Pouffe 43½" x 41¾" x 16¾" inches | Cover in delight cream 109.
Pouf 110 x 106 x 42h cm | Rivestimento in delight cream 109.

Pouffe in non-deformable foam polyurethane in different density and polyester fibre with wooden inside structure. Black lacquered wooden feet. Available covered by fabric or leather as per sample. Not removable cover.

Pouf in poliuretano espanso indeformabile a densità differenziate e fibra poliestere con struttura interna in legno. Piedi in legno laccato nero. Disponibile con rivestimento in tessuto o pelle nei colori del campionario. Non sfoderabile.

Lilas Bench

Dainelli Studio
2022

Cm (L x W x H)
160 x 50 x 40

Inches (L x W x H)
63" x 19¾" x 15¾"

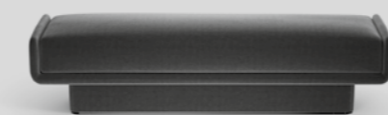
Side table
Tavolino
50 x 25 x 22
50 x 35 x 22

Side table
Tavolino
19¾" x 10" x 8¾"
19¾" x 14" x 8¾"

- p. 53
Bench 63" x 19¾" x 15¾" inches | Cover in leather soft ecru 001.
Panca 160 x 50 x 40h cm | Rivestimento in pelle soft ecru 001.

Bench in non-deformable polyurethane foam in different density and polyester fibre. Black lacquered metal base plate. Available with removable cover in fabric or leather as per samples. Fango lacquered metal side table on request. Additional stitching is required for elements with leather upholstery compared to elements with fabric upholstery.

Panca in poliuretano espanso indeformabile a densità differenziate e fibra poliestere. Piastra di base in metallo laccato nero. Disponibile con rivestimento sfoderabile in tessuto o pelle nei colori del campionario. Tavolini in metallo laccato color fango disponibili su richiesta. Per la realizzazione di elementi con rivestimento in pelle sono necessarie cuciture aggiuntive rispetto gli elementi con rivestimento in tessuto.



Lou

Studio G&R
2015

Cm (L x W x H)
S Ø38 x 46
S Lounge 58 x 36 x 41
L 58 x 36 x 46
L Lounge 58 x 36 x 41

Inches (L x W x H)
Ø15" x 18¼"
Ø15" x 16¼"
23" x 14¼" x 18¼"
23" x 14¼" x 16¼"

Pouffe with inside structure in wood and by-products padded in non-deformable foam polyurethane in different density and polyester fibre. Metal parts in satin brass or matt black lacquered brass. Covered by fabric or leather as per samples. Also available "lounge" version. Not removable cover.

Pouf con struttura interna in legno e derivati imbottito in poliuretano espanso indeformabile a densità differenziate e fibra poliestere. Parti metalliche in ottone satinato o laccato nero opaco. Rivestimento in tessuto o pelle nei colori del campionario. Disponibile versione "lounge". Non sfoderabile.



- p. 82
Pouffe 23" x 14¼" x 18¼" inches | Base in matt black lacquered brass, cover in meta sand 002.
Pouf 58 x 36 x 46h cm | Base in ottone laccato nero opaco, rivestimento in meta sand 002.
- p. 105
Pouffe Ø15" x 18¼" inches | Base in matt black lacquered brass, cover in Utopia djon 102.
Pouf Ø38 x 46h cm | Base in ottone laccato nero opaco, rivestimento in Utopia djon 102.

Sensei Bench

Tollgard + Castellani
2024

Cm (L x W x H)
137 x 45 x 39,5
180 x 45 x 39,5

Inches (L x W x H)
54" x 17¾" x 15¾"
71" x 17¾" x 15¾"

Version with cushion and top
Versione con cuscino e piano
di appoggio
180 x 45 x 39,5

Version with cushion and top
Versione con cuscino e piano
71" x 17¾" x 15¾"

- pp. 78–79
Bench 71" x 17¾" x 15¾" inches | Cushion covered in pleasure amber 127, top in Dover White marble.
Panca 180 x 45 x 39,5h cm | Cuscino rivestito in pleasure amber 127, piano di appoggio in marmo Dover White.



Stami Bench

Studiopepe
2022

Cm (L x W x H)
140 x 45 x 45
160 x 45 x 45

Inches (L x W x H)
55¼" x 17¾" x 17¾"
63" x 17¾" x 17¾"

- pp. 78–79
Bench 63" x 17¾" x 17¾" inches | Black open pore stained ash base, cover in armonia loden green 001.
Panca 160 x 45 x 45h cm | Base in frassino tinto nero a poro aperto, rivestimento in armonia loden green 001.



Stami Daybed

Studiopepe
2022

Cm (L x W x H)
190 x 80 x 45

Inches (L x W x H)
75" x 31½" x 17¾"

- pp. 62–69
Daybed 75" x 31½" x 17¾" inches | Black open pore stained ash base, cover in infinity milk 001.
Daybed 190 x 80 x 45h cm | Base in frassino tinto nero a poro aperto, rivestimento in infinity milk 001.



Bench with "deep black" lacquered metal structure and wooden top. On the wooden top, 6cm non-deformable foam polyurethane cushion covered by fabric or leather as per samples. Not removable cover. For the 180cm bench available version with cushion and 12mm glass top with half bull-nose grinding in the exclusive finish "Rosso Marte" or painted as per samples in the bright version. Also available with 20mm brushed Ceppo di Gré®, satin Arabescato Orobrico Rosso marble, satin Bianco Carrara Gioia marble or satin Dover White marble.

Panca con struttura in metallo e piano in legno laccato "deep black". Sul top cuscino in poliuretano espanso altezza 6cm rivestito in tessuto o in pelle nei colori del campionario. Rivestimento non sfoderabile. Per panca 180cm disponibile versione con cuscino e piano di appoggio in cristallo 12mm molato a mezzo toro nella finitura esclusiva "Rosso Marte" oppure retroverniciato brillante nei colori del campionario. Disponibile anche in marmo 20mm Ceppo di Gré® spazzolato, Arabescato Orobrico Rosso satinato, Bianco Carrara Gioia satinato oppure Dover White satinato.

Bench with curved black open pore stained ash base and bright brass details. Also available opaque lacquered wooden version in the colours "Bianco Camargue", "Sabbia del Nilo", "Rosa Jaipur", "Rosso Persia", "Bordeaux Etruria", "Verde Provenza", "Blu Pacifico", "Grigio Londra", "Nero Giza". Cushion in polyurethane foam covered by fabric or leather as per samples. Removable cover. Additional stitching is required for elements with leather upholstery compared to elements with fabric upholstery.

Panca con base in frassino curvato tinto nero a poro aperto e dettagli in ottone lucido. Disponibile anche versione laccata opaca nei colori: "Bianco Camargue", "Sabbia del Nilo", "Rosa Jaipur", "Rosso Persia", "Bordeaux Etruria", "Verde Provenza", "Blu Pacifico", "Grigio Londra", "Nero Giza". Cuscino in poliuretano espanso rivestito in tessuto o pelle nei colori del campionario. Rivestimento sfoderabile. Per la realizzazione di elementi con rivestimento in pelle sono necessarie cuciture aggiuntive rispetto gli elementi con rivestimento in tessuto.

Daybed with curved black open pore stained ash base and bright brass details. Also available opaque lacquered wooden version in the colours "Bianco Camargue", "Sabbia del Nilo", "Rosa Jaipur", "Rosso Persia", "Bordeaux Etruria", "Verde Provenza", "Blu Pacifico", "Grigio Londra", "Nero Giza". Cushion in polyurethane foam covered by fabric or leather as per samples. Ballasted cylindrical headrest in the same covering included. Removable cover. Additional stitching is required for elements with leather upholstery compared to elements with fabric upholstery.

Daybed con base in frassino curvato tinto nero a poro aperto e dettagli in ottone lucido. Disponibile anche versione laccata opaca nei colori: "Bianco Camargue", "Sabbia del Nilo", "Rosa Jaipur", "Rosso Persia", "Bordeaux Etruria", "Verde Provenza", "Blu Pacifico", "Grigio Londra", "Nero Giza". Cuscino in poliuretano espanso rivestito in tessuto o pelle nei colori del campionario. Il prodotto include un poggiatesta cilindrico zavorrato nello stesso rivestimento. Rivestimento sfoderabile. Per la realizzazione di elementi con rivestimento in pelle sono necessarie cuciture aggiuntive rispetto gli elementi con rivestimento in tessuto.

Sofas and armchairs Divani e poltrone

Akiko Lounge

Oscar e Gabriele Buratti
2022

Cm (L x W x H)
78,5 x 83,5 x 70

Inches (L x W x H)
31" x 33" x 27¾"

Decorative cushion
Cuscino decorativo
60 x 60

Decorative cushion
Cuscino decorativo
23¾" x 23¾"

- pp. 29, 33
Armchair covered in glow anthracite 042.
Poltrona rivestita in glow anthracite 042.



Armchair with metal inside structure padded with polyurethane foam in different density and polyester fibre. Metal base lacquered in the "warm grey" colour. A cm 60x60 downpadding cushion covered in the same finish of the armchair included. Removable cover in fabric or leather as per samples. Also available version with 180° swivel movement with return with "warm grey" colour lacquered four star metal base with feet. Additional stitching is required for products with leather upholstery compared to products with fabric upholstery.

Poltrona con struttura interna in metallo imbottita con schiuma poliuretana a densità differenziate e fibra poliestere. Basamento in metallo verniciato color "warm grey". Fornita di un cuscino cm 60x60 in piuma rivestito nello stesso rivestimento. Rivestimento sfoderabile in tessuto o pelle nei colori del campionario. Disponibile versione con movimento girevole a 180° con ritorno con basamento a 4 razze in metallo verniciato color "warm grey" con finalini. Per la realizzazione di prodotti con rivestimento in pelle sono necessarie cuciture aggiuntive rispetto ai prodotti con rivestimento in tessuto.

Audrey

Massimo Castagna
2017

Cm (L x W x H)
207 x 109 x 73
252 x 116 x 73
278 x 123 x 73
326 x 137 x 73

Inches (L x W x H)
81½" x 43" x 28¾"
99¼" x 45¾" x 28¾"
109½" x 48½" x 28¾"
128½" x 54" x 28¾"

- pp. 99–103
Sofa 81½" x 43" x 28¾" inches | cover in Meta milk 001.
Divano 207 x 109 x 73h cm | rivestimento in Meta milk 001.

Cushions | cover in meta sand 002.
Cuscini | rivestimento in meta sand 002.



Sofa in non-deformable polyurethane foam in different density and polyester fibre with inside structure in wood and by-products. Black coloured MDF base. Available covered by fabric or leather as per sample. Supplied with two backrest cushions in polyester fibre. Removable covers upon request, not available for the following categories: Cat. L1, L2 and customer leather C.O.L. Available right or left version. The right or left version has to be confirmed when ordering. Additional stitching is required for elements with leather upholstery compared to elements with fabric upholstery.

Divano in poliuretano espanso indeformabile a densità differenziate e fibra poliestere con struttura interna in legno e derivati. Basamento in MDF in massa nero. Disponibile con rivestimento in tessuto o pelle nei colori del campionario. Fornito di due cuscini schienale in fibra poliestere. Su richiesta rivestimento sfoderabile, non disponibile per le seguenti categorie: Cat. L1, L2 e pelle cliente/C.O.L. Disponibile versione destra o sinistra. La scelta della versione destra o sinistra è da specificare al momento dell'ordine. Per la realizzazione di elementi con rivestimento in pelle sono necessarie cuciture aggiuntive rispetto gli elementi con rivestimento in tessuto.

Audrey Poltrona

Massimo Castagna
2018

Cm (L x W x H)
102 x 84 x 68
122 x 97 x 68

Inches (L x W x H)
40¼" x 33¼" x 27"
48¼" x 38¼" x 27"

- p. 79
Armchair 48¼" x 38¼" x 27" inches | cover in pleasure silt 116.
Poltrona 122 x 97 x 68h cm | rivestimento in pleasure silt 116.

Cushions | cover in meta sand 002.
Cuscini | rivestimento in meta sand 002.



Swivel armchair (360°) made of non-deformable differentiated density polyurethane foam and polyester fiber with wooden inner frame. Supplied with a polyester fiber back cushion. Base made of MDF in black mass. Available with fabric or leather upholstery in sample colors. Removable cover upon request, not available for the following categories: Cat. L1, L2 and customer/C.O.L. leather. Right or left version available. The choice of right or left version is to be specified when ordering.

Poltrona girevole (360°) in poliuretano espanso indeformabile a densità differenziate e fibra poliestere con struttura interna legno. Fornita di un cuscino schienale in fibra poliestere. Basamento in MDF in massa nero. Disponibile con rivestimento in tessuto o pelle nei colori del campionario. Su richiesta rivestimento sfoderabile, non disponibile per le seguenti categorie: Cat. L1, L2 e pelle cliente/C.O.L. Disponibile versione destra o sinistra. La scelta della versione destra o sinistra è da specificare al momento dell'ordine.

Cloud

Massimo Castagna
2016

Cm (L x W x H)
140 x 100 x 75
220 x 100 x 75
260 x 100 x 75

Inches (L x W x H)
55¼" x 39½" x 29¾"
86¾" x 39½" x 29¾"
102½" x 39½" x 29¾"

Sofa in non-deformable foam polyurethane in different density and polyester fibre with wooden inside structure. Black lacquered wooden feet. Available covered by fabric or leather as per samples. Not removable cover.

Divano in poliuretano espanso indeformabile a densità differenziate e fibra poliestere con struttura interna in legno. Piedi in legno laccato nero. Disponibile con rivestimento in tessuto o pelle nei colori del campionario. Non sfoderabile.

- pp. 62–63
Sofa 102½" x 39½" x 29¾" h inches | cover in delia milk 002.
Divano 260 x 100 x 75h cm | rivestimento in delia milk 002.

Cushions | cover in meta sand 002.
Cuscini | rivestimento in meta sand 002.



Cloud Chaise Longue

Massimo Castagna
2024

Cm (L x W x H)
160 x 165 x 75

Inches (L x W x H)
63" x 65" x 29¾"

Chaise-longue armchair in non-deformable foam polyurethane in different density and polyester fibre with wooden inside structure. Black lacquered wooden feet. Available covered by fabric or leather as per sample. Not removable cover.

Poltrona chaise longue in poliuretano espanso indeformabile a densità differenziate e fibra poliestere con struttura interna in legno. Piedi in legno laccato nero. Disponibile con rivestimento in tessuto o pelle nei colori del campionario. Non sfoderabile.

- pp. 53–55
Chaise-longue armchair | cover in touch milk 111.
Poltrona chaise-longue | rivestimento in touch milk 111.

Cushions | cover in meta sand 002.
Cuscini | rivestimento in meta sand 002.



Cloud Infinity

Massimo Castagna
2022

- pp. 43, 45
Modular Sofa composed by n.1 T3-L, n.1 CA90, n.1 C2, n.1 T3.R | cover in bloom cream 011.
Divano modulare composto da n.T3-L, n.1 CA90, n.1 C2, n.1 T3.R | rivestimento in bloom cream 011.

Cushions | cover in meta sand 002.
Cuscini | rivestimento in meta sand 002.

- p. 43
Modular Sofa composed by n.1 T3-L, n.1 T3.R | cover in delight cream 109.
Divano modulare composto da n.1 T3-L, n.1 T3.R | rivestimento in delight cream 109.

Cushions | cover in meta sand 002.
Cuscini | rivestimento in meta sand 002.

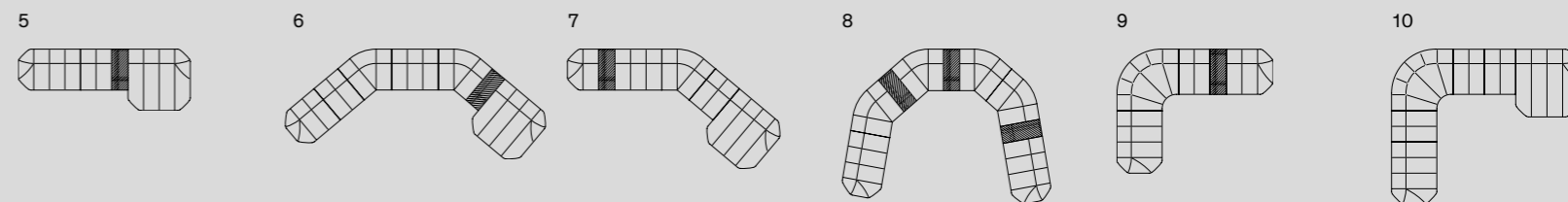


Modular sofa made of non-deformable differentiated density polyurethane foam and polyester fiber with internal wooden frame. Black lacquered wooden feet. Available with fabric or leather upholstery in sample colors. Not removable cover. Mud-colored lacquered wood coffee table available on request. Also available with natural brushed Travertino Romano marble top (not resined), natural polished Calacatta Vagli Oro or brushed Emperador Brown. Modules not saleable individually. Removable cover upon request, not available for the following categories: Cat. L1, L2 and customer/C.O.L. leather.

Divano modulare in poliuretano espanso indeformabile a densità differenziate e fibra poliestere con struttura interna in legno. Piedi in legno laccato nero. Disponibile con rivestimento in tessuto o pelle nei colori del campionario. Non sfoderabile. Tavolino in legno laccato color fango disponibile su richiesta. Disponibile anche con top in marmo Travertino Romano spazzolato naturale (non resinato), Calacatta Vagli Oro lucido naturale o Emperador Brown spazzolato. Moduli non vendibili singolarmente. Su richiesta rivestimento sfoderabile, non disponibile per le seguenti categorie: Cat. L1, L2 e pelle cliente/C.O.L.

Cm (L x W x H) Module-Modulo	Inches (L x W x H) Module-Modulo	T1-L	T1-R	T2-L	T2-R
T1 76 x 110 x 75	30" x 43¼" x 29¾"				
T2 114 x 110 x 75	45" x 43¼" x 29¾"				
T3 152 x 110 x 75	60" x 43¼" x 29¾"				
TA 173 x 133.5 x 75	68" x 52½" x 29¾"	T3-L	T3-R	TA-L	TA-R
CA 142 x 110 x 75	56" x 43¼" x 29¾"				
CA90 150 x 150 x 75	59¼" x 59¼" x 29¾"	CA	CA90	C2	C3
C2 80 x 100 x 75	30" x 43¼" x 29¾"				
C3 120 x 100 x 75	45" x 43¼" x 29¾"				
TCL 152 x 165 x 75	60" x 65" x 29¾"	TCL-L	TCL-R		

Cm (L x W x H) Composition-Composizione	Inches (L x W x H) Composition-Composizione	1	2
1 290 x 140 x 75	114¼" x 55¼" x 29¾"		
2 405 x 140 x 75	159½" x 55¼" x 29¾"		
3 579 x 213 x 75	228" x 84" x 29¾"	Composed by Composta da n.1 TA-L n.1 TA-R	Composed by Composta da n.1 TA-L n.1 C3 n.1 TA-R
4 426 x 250 x 75	167¾" x 98½" x 29¾"		
5 420 x 165 x 75	165½" x 65" x 29¾"		
6 640 x 280 x 75	252" x 110¼" x 29¾"		
7 522 x 305 x 75	205¾" x 120¼" x 29¾"		
8 530 x 375 x 75	208¾" x 147¾" x 29¾"		
9 380 x 302 x 75	149½" x 119" x 29¾"		
10 454 x 378 x 75	178¾" x 148¾" x 29¾"	Composed by Composta da n.1 T3-L n.1 CA n.1 C3 n.1 CA n.1 T3-R	Composed by Composta da n.1 T1-L n.3 CA n.1 T2-R



Composed by
Composta da
n.1 T3-L
n.1 C2
n.1 TCL-R
n.1 small table

Composed by
Composta da
n.1 T1-L
n.1 C2
n.2 CA
n.1 C3
n.1 TCL-R
n.1 small table

Composed by
Composta da
n.1 T1-L
n.1 C3
n.1 CA
n.1 C2
n.1 TCL-R
n.1 small table

Composed by
Composta da
1 T3-L
4 CA
1 T3-R
3 small tables

Composed by
Composta da
n.1 T3-L
n.1 CA-90
n.1 C2
n.1 small table
n.1 T2-R

Composed by
Composta da
n.1 T3-L
n.3 C2
n.1 CA-90
n.1 TCL-R

Cloud Poltrona

Massimo Castagna
2016

Cm (L x P x H)
110 x 100 x 75

Inches (L x W x H)
43½" x 39½" x 29¾"

- pp. 43
Armchair | cover in delight cream 109.
Poltrona | rivestimento in delight cream 109.



Armchair in non-deformable foam polyurethane in different density and polyester fibre with wooden inside structure. Black lacquered wooden feet. Available covered by fabric or leather as per sample. Not removable cover.

Poltrona in poliuretano espanso indeformabile a densità differenziate e fibra poliestere con struttura interna in legno. Piedi in legno laccato nero. Disponibile con rivestimento in tessuto o pelle nei colori del campionario. Non sfoderabile.

Lilas

Dainelli Studio
2021

Cm (L x P x H)
70 x 70 x 72

Inches (W x D x H)
27¾" x 27¾" x 28½"

Swivel version
Versione girevole
70 x 70 x 72

Swivel version
Versione girevole
27¾" x 27¾" x 28½"

- pp. 43, 45
Armchair "swivel version" | cover in fard nude 2334.
Poltrona "versione girevole" | rivestimento in fard nude 2334.



Armchair with internal frame made of wood and wood derivatives, padded with stress-resistant polyurethane foam and polyester fiber. Back and seat cushion padded with non-deformable polyurethane foam in differentiated densities and polyester fiber. Available in fixed or 180° swivel movement with return to be specified when ordering. Available with fabric or leather upholstery in colors from sample book. Removable cover. Additional stitching is required for elements with leather upholstery compared to elements with fabric upholstery.

Poltrona con struttura interna in legno e derivati, imbottita con poliuretano espanso indeformabile e fibra poliestere. Cuscino schienale e seduta espanso indeformabile a densità differenziate e fibra poliestere. Disponibile in versione fissa o con movimento girevole a 180° con ritorno da specificare al momento dell'ordine. Disponibile con rivestimento in tessuto o pelle nei colori del campionario. Rivestimento sfoderabile. Per la realizzazione di elementi con rivestimento in pelle sono necessarie cuciture aggiuntive rispetto agli elementi con rivestimento in tessuto.

Lilas Mosaique

Dainelli Studio
2022



- pp. 85-87
Modular seating system composed by n.1 LM-R-95 x 95, LM-190 x 95. Sistema di sedute componibili composto da n.1 LM-R-95 x 95, LM-190 x 95.

Backrest | cover in joy rosepowder 008
Schienale | rivestimento in joy rosepowder 008.

Modular seating system composed by n.1 LM-HR 143 x 100, LM-190 x 95. Sistema di sedute componibili composto da n.1 LM-HR 143 x 100, LM-190 x 95.

Backrest cushion | cover in joy rosepowder 008.
Cuscino schienale | rivestimento in joy rosepowder 008.

Modular seating system composed by n.1 LM-R 95 x 95, n.1 LM-95 x 95, LM-190 x 95. Sistema di sedute componibili composto da n.1 LM-R 95 x 95, n.1 LM-95 x 95, LM-190 x 95.

Backrest cushion | cover in joy rosepowder 008.
Cuscino schienale | rivestimento in joy rosepowder 008.

Modular seating system in non-deformable polyurethane foam in different density and polyester fibre. Black lacquered metal base plate. Available with removable cover in fabric or leather as per samples. Ballasted backrest available on request. The backrests can be positioned as preferred and can be accompanied by 55x55cm cushion to make the seat more comfortable. Fango lacquered metal side table on request. Additional stitching is required for elements with leather upholstery compared to elements with fabric upholstery.

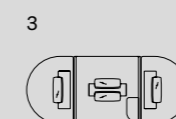
Sistema di sedute componibili in poliuretano espanso indeformabile a densità differenziate e fibra poliestere. Piastra di base in metallo laccato nero. Disponibile con rivestimento sfoderabile in tessuto o pelle nei colori del campionario. Schienali zavorrati disponibili su richiesta. Gli schienali sono liberamente posizionabili e possono essere accompagnati da un cuscino 55x55 cm per rendere più confortevole la seduta. Tavolini in metallo laccato color fango disponibili su richiesta. Per la realizzazione di elementi con rivestimento in pelle sono necessarie cuciture aggiuntive rispetto agli elementi con rivestimento in tessuto.

	Cm (L x W x H) Module-Moduli	Inches (L x W x H) Module-Moduli	LM-95 x 95	LM-R 95 x 95	LM-143 x 143	LM-R 143 x 143
LM 95 x 95	95 x 95 x 40	37½" x 37½" x 15¾"				
LM-R 95 x 95	95 x 95 x 40	37½" x 37½" x 15¾"				
LM 143 x 143	143 x 143 x 40	56½" x 56½" x 15¾"				
LM-R 143 x 143	143 x 143 x 40	56½" x 56½" x 15¾"				
LM-HR 143 x 100	143 x 100 x 40	56½" x 39½" x 15¾"				
LM 190 x 95	190 x 95 x 40	75" x 37½" x 15¾"				
LM 275 x 95	275 x 95 x 40	108½" x 37½" x 15¾"				
Backrest-Schienale	80 x 26 x 30	31½" x 10¼" x 12"				
Backrest cushion-Cuscino schienale	55 x 8 x 5	21¾" x 3¼" x 21¾"				
Side table-Tavolino S Side table-Tavolino M	50 x 25 x 22 50 x 35 x 22	19¾" x 10" x 8¾" 19¾" x 14" x 8¾"				
Decorative cushion-Cuscino decorativo	40 x 40	15¾" x 15¾"				

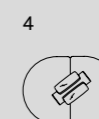
	Cm (L x W x H) Composition-Composizioni	Inches (L x W x H) Composition-Composizioni	1	2
1	333 x 370 x 40	131¼" x 145¾" x 15¾"		
2	333 x 286 x 40	131¼" x 112¾" x 15¾"		
3	343 x 143 x 40	135" x 56¼" x 15¾"		
4	200 x 143 x 40	78¾" x 56¼" x 15¾"		
5	333 x 286 x 40	131" x 112½" x 15¾"		
6	370 x 285 x 40	143¾" x 112¼" x 15¾"		

Composed by
Composta da
n.1 LM 95 x 95
n.1 LM 275 x 95
n.1 LM 143 x 143
n.1 LM 190 x 95
n.4 Backrest-Schienale
n.5 Cushion-Cuscino
n.1 Side table M-Tavolino M
n.1 Side table S-Tavolino S

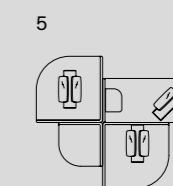
Composed by
Composta da
n.1 LM 95 x 95
n.2 LM 143 x 143
n.1 LM 190 x 95
n.3 Backrest-Schienale
n.3 Cushion-Cuscino
n.1 Side table M-Tavolino M
n.2 Side table S-Tavolino S



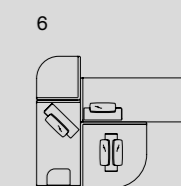
Composed by
Composta da
n.2 LM-HR 143 x 100
n.1 LM 143 x 143
n.3 Backrest-Schienale
n.4 Cushion-Cuscino
n.1 Side table S-Tavolino S



Composed by
Composta da
n.2 LM-HR 143 x 100
n.1 Backrest-Schienale
n.2 Cushion-Cuscino



Composed by
Composta da
n.1 LM-R 95 x 95
n.2 LM-R 143 x 143
n.1 LM 190 x 95
n.3 Backrest-Schienale
n.5 Cushion-Cuscino
n.1 Side table M-Tavolino M



Composed by
Composta da
n.1 LM-R 95 x 95
n.1 LM-R 143 x 143
n.1 LM 190 x 95
n.1 LM 275 x 95
n.4 Backrest-Schienale
n.5 Cushion-Cuscino
n.1 Side table M-Tavolino M

Livre

Federica Biasi
2020



Cm (L x W x H)
85 x 74 x 66

Inches (L x W x H)
33½" x 29¼" x 26"

- p. 49
Armchair "swivel version" | cover in pleasure cerulean 107.
Poltrona "versione girevole" | rivestimento in pleasure cerulean 107.

Armchair with internal structure in wood, by-products and metal parts. Padded with non-deformable foam polyurethane in different densities and polyester fibre. Solid wood base in black open pore stained ash. Also available version with 360° swivel movement with return and black painted steel structure covered by black open pore stained solid ash, to be confirmed when ordering. Available covered by fabric or leather as per samples. Removable cover.

Poltrona con struttura interna in legno e derivati e parti metalliche. Imbottita con poliuretano espanso indeformabile a densità differenziate e fibra poliestere. Basamento in massello di frassino tinto nero a poro aperto. Disponibile anche versione con movimento girevole a 360° con ritorno e basamento in acciaio verniciato nero rivestito in massello di frassino tinto nero a poro aperto, da specificare al momento dell'ordine. Rivestimento in tessuto o pelle nei colori del campionario. Rivestimento sfoderabile.

Stami Lounge

Studiopepe
2023



Cm (L x W x H)
76 x 67,5 x 69,5

Inches (L x W x H)
30" x 26¾" x 27½"

- p. 69
Armchair | black open pore stained ash base, cover in mingle ecru 008.
Poltrona | con struttura tinto nero poro aperto, rivestimento in mingle ecru 008.
- pp. 62–63, 64
Armchair | opaque lacquered in the colour "Sabbia del Nilo" structure, cover in fard nude 2334.
Poltrona | struttura laccata opaca nel colore "Sabbia del Nilo", rivestimento in fard nude 2334.

Armchair with curved black open pore stained ash base and bright brass details. Also available opaque lacquered wooden version in the colours "Bianco Camargue", "Sabbia del Nilo", "Rosa Jaipur", "Rosso Persia", "Bordeaux Etruria", "Verde Provenza", "Blu Pacifico", "Grigio Londra", "Nero Giza". Padding in polyurethane foam covered by fabric or leather as per samples. A diam. 38 cm downpadding cushion covered in the same finish of the armchair included. Removable cover.

Poltrona con base in frassino curvato tinto nero a poro aperto e dettagli in ottone lucido. Disponibile anche versione laccata opaca nei colori: "Bianco Camargue", "Sabbia del Nilo", "Rosa Jaipur", "Rosso Persia", "Bordeaux Etruria", "Verde Provenza", "Blu Pacifico", "Grigio Londra", "Nero Giza". Imbottita in poliuretano espanso rivestito in tessuto o pelle nei colori del campionario. Fornita di un cuscino diam. cm 38 in piuma rivestito nello stesso rivestimento. Rivestimento sfoderabile.

Stami Loveseat

Studiopepe
2024



Cm (L x W x H)
121 x 67,5 x 69,5

Inches (L x W x H)
47¾" x 26¾" x 27½"

- pp. 97
Small sofa | opaque lacquered in the colour "Grigio Londra" structure, cover in fard ecru 2304.
Poltrona | struttura laccata opaca nel colore "Grigio Londra", rivestimento in fard ecru 2304.

Small sofa with curved black open pore stained ash base and bright brass details. Also available opaque lacquered wooden version in the colours "Bianco Camargue", "Sabbia del Nilo", "Rosa Jaipur", "Rosso Persia", "Bordeaux Etruria", "Verde Provenza", "Blu Pacifico", "Grigio Londra" and "Nero Giza". Padding in polyurethane foam covered by fabric or leather as per samples. Removable cover. Supplied with two diam. 38 cm downpadding cushion covered in the same finish of the armchair included. Additional stitching is required for elements with leather upholstery compared to elements with fabric upholstery.

Divanetto con base in frassino curvato tinto nero a poro aperto e dettagli in ottone lucido. Disponibile anche versione laccata opaca nei colori: "Bianco Camargue", "Sabbia del Nilo", "Rosa Jaipur", "Rosso Persia", "Bordeaux Etruria", "Verde Provenza", "Blu Pacifico", "Grigio Londra", "Nero Giza". Imbottita in poliuretano espanso rivestito in tessuto o pelle nei colori del campionario. Fornita di due cuscini diam. cm 38 in piuma rivestiti nello stesso rivestimento. Rivestimento sfoderabile. Per la realizzazione di elementi con rivestimento in pelle sono necessarie cuciture aggiuntive rispetto gli elementi con rivestimento in tessuto.

Stami Sofa

Studiopepe
2024



Cm (L x W x H)
219 x 96 x 73
249 x 96 x 73
279 x 96 x 73

Inches (L x W x H)
86¼" x 38" x 28¾"
98¼" x 38" x 28¾"
110" x 38" x 28¾"

- pp. 10, 11–15, 17
Sofa 110" x 38" x 28¾" inches | opaque lacquered in the colour "Bordeaux Etruria" structure, cover in origine sand 002.
Divano 279 x 96 x 73h cm | struttura laccata opaca nel colore "Bordeaux Etruria", rivestimento in origine sand 002.

Cushions | cover in meta sand 002.
Cuscini | rivestimento in meta sand 002.

Sofa with curved black open pore stained ash base and bright brass details. Also available opaque lacquered wooden version in the colours: "Bianco Camargue", "Sabbia del Nilo", "Rosa Jaipur", "Rosso Persia", "Bordeaux Etruria", "Verde Provenza", "Blu Pacifico", "Grigio Londra" and "Nero Giza". Padding in polyurethane foam and goose down covered by fabric or leather as per samples. Supplied with two goose down padding cylindrical armrests covered in the same fabric/leather as the sofa. Removable covers upon request, not available for the following categories: Cat. L1, L2 and customer leather C.O.L. Additional stitching is required for elements with leather upholstery compared to elements with fabric upholstery.

Divano con base in frassino curvato tinto nero a poro aperto e dettagli in ottone lucido. Disponibile anche versione laccata opaca nei colori: "Bianco Camargue", "Sabbia del Nilo", "Rosa Jaipur", "Rosso Persia", "Bordeaux Etruria", "Verde Provenza", "Blu Pacifico", "Grigio Londra" e "Nero Giza". Imbottito in poliuretano espanso e piuma d'oca. Rivestito in tessuto o pelle nei colori del campionario. Fornito di due braccioli terminali cilindrici in piuma rivestiti nello stesso tessuto/pelle del divano. Rivestimento sfoderabile, non disponibile per le seguenti categorie: Cat. L1, L2 e pelle cliente/C.O.L. Per la realizzazione di elementi con rivestimento in pelle sono necessarie cuciture aggiuntive rispetto gli elementi con rivestimento in tessuto.

Stami Sofa Plus

Studiopepe
2024



- pp. 62, 69
Modular sofa 163" x 156½" x 28¾" inches | opaque lacquered in the colour "Sabbia del Nilo" structure, cover in soft ecru 001 leather | composition 3.
Divano modulare 413,5 x 397,5 x 73h cm | struttura laccata opaca nel colore "Sabbia del Nilo", rivestimento in pelle soft ecru 001 | composizione 3.

Cushions | n.2 Ø38 cover in fard silt 2324.
40x40 cover in pleasure cerulean 107.
40x40 cover in soft ecru 001.
Ø38 cover in fard nude 2334.

Cuscini | n.2 Ø38 rivestimento in fard silt 2324.
40x40 rivestimento in pleasure cerulean 107.
40x40 rivestimento in soft ecru 001.
Ø38 rivestimento in fard nude 2334.

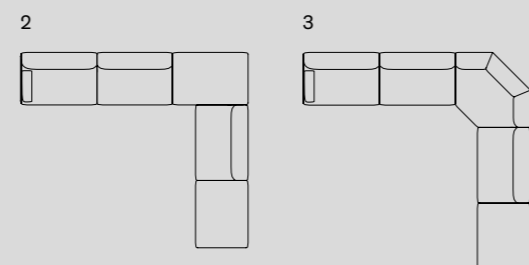
Modular sofa with curved black open pore stained ash base and bright brass details. Also available opaque lacquered wooden version in the colours: "Bianco Camargue", "Sabbia del Nilo", "Rosa Jaipur", "Rosso Persia", "Bordeaux Etruria", "Verde Provenza", "Blu Pacifico", "Grigio Londra" and "Nero Giza". Padding in polyurethane foam and goose down covered by fabric or leather as per samples. Final module supplied with one goose down padding cylindrical armrest covered in the same fabric/leather as the sofa. Removable covers upon request, not available for the following categories: Cat. L1, L2 and customer leather C.O.L.

Divano modulare con base in frassino curvato tinto nero a poro aperto e dettagli in ottone lucido. Disponibile anche versione laccata opaca nei colori: "Bianco Camargue", "Sabbia del Nilo", "Rosa Jaipur", "Rosso Persia", "Bordeaux Etruria", "Verde Provenza", "Blu Pacifico", "Grigio Londra" e "Nero Giza". Imbottito in poliuretano espanso e piuma d'oca rivestito in tessuto o pelle nei colori del campionario. Modulo terminale fornito di bracciolo terminale cilindrico in piuma rivestito nello stesso rivestimento del divano. Rivestimento sfoderabile, non disponibile per le seguenti categorie: Cat. L1, L2 e pelle cliente/C.O.L.

	Cm (L x W x H)	Inches (L x W x H)	SPLUS-T110-L/R	SPLUS-T125-L/R	SPLUS-T140-L/R
SPLUS-T110	109,5 x 96 x 73	43¼" x 38" x 28¾"			
SPLUS-T125	124,5 x 96 x 73	49¼" x 38" x 28¾"			
SPLUS-T140	139,5 x 96 x 73	55" x 38" x 28¾"			
SPLUS-A137	136,5 x 136,5 x 73	53¾" x 53¾" x 28¾"			
SPLUS-C108	108 x 96 x 73	42¾" x 38" x 28¾"			
SPLUS-C123	123 x 96 x 73	48½" x 38" x 28¾"			
SPLUS-C138	138 x 96 x 73	54½" x 38" x 28¾"			
SPLUS-POUF108	108 x 96 x 43	42¾" x 38" x 17"			
SPLUS-POUF123	123 x 96 x 43	48½" x 38" x 17"			
SPLUS-POUF138	138 x 96 x 43	54½" x 38" x 17"			

	Cm (L x W x H)	Inches (L x W x H)	1
1	Composition-Composizione 400 x 96 x 73	Composition-Composizione 157½" x 38" x 28¾"	
2	415,5 x 357 x 73	163¾" x 140¾" x 28¾"	
3	413,5 x 397,5 x 73	163" x 156½" x 28¾"	
	Decorative cushion Cuscino decorativo 40 x 40 60 x 60	Decorative cushion Cuscino decorativo 15¾" x 15¾" 23¾" x 23¾"	

	Composed by	Composto da
	Composto da n.1 SPLUS-T140-L n.1 SPLUS-C138 n.1 SPLUS-POUF108	



	Composed by	Composto da
2	Composto da n.1 SPLUS-T140-L n.1 SPLUS-C138 n.1 SPLUS-POUF138 n.1 SPLUS-C138 n.1 SPLUS-POUF108	
3	Composto da n.1 SPLUS-T140-L n.1 SPLUS-C138 n.1 SPLUS-A137 n.1 SPLUS-C138 n.1 SPLUS-POUF108	

Coffee tables Tavolini

Chantal

Studio G&R
2013



Cm (L x W x H)
40 x 40 x 50
40 x 40 x 45
60 x 60 x 45
60 x 60 x 30
60 x 60 x 25

Inches (L x W x H)
15¾" x 15¾" x 19¾"
15¾" x 15¾" x 17¾"
23¾" x 23¾" x 17¾"
23¾" x 23¾" x 12"
23¾" x 23¾" x 10"

Coffee table with top and structure in black hand brushed anodized aluminium. Also available version in hand brushed aluminium opaque lacquered in the colours "Bianco Camargue", "Sabbia del Nilo", "Rosa Jaipur", "Rosso Persia", "Bordeaux Etruria", "Verde Provenza", "Blu Pacifico", "Grigio Londra", "Nero Giza".

Tavolino con piano e struttura in alluminio spazzolato a mano anodizzato nero. Disponibile versione in alluminio spazzolato a mano laccato opaco nei colori "Bianco Camargue", "Sabbia del Nilo", "Rosa Jaipur", "Rosso Persia", "Bordeaux Etruria", "Verde Provenza", "Blu Pacifico", "Grigio Londra", "Nero Giza".

- pp. 13-14
Coffee table 15¾" x 15¾" x 17¾" inches | Brushed aluminium opaque lacquered in the colour "Grigio Londra".
Tavolino 40 x 40 x 45h cm | Alluminio spazzolato laccato opaco nel colore "Grigio Londra".
- pp. 85, 87
Coffee table 15¾" x 15¾" x 17¾" inches | Brushed aluminium opaque lacquered in the colour "Grigio Londra".
Tavolino 40 x 40 x 45h cm | Alluminio spazzolato laccato opaco nel colore "Grigio Londra".

Clemo

Massimo Castagna
2021



Cm (L x W x H)
Ø49 x 40
Ø90 x 31,5
Ø120 x 28

Inches (L x W x H)
Ø19½" x 15¾"
Ø35½" x 12½"
Ø47¼" x 11¼"

Coffee table in brushed Ceppo di Gré® with "dark" hand burnished metal details. Also available in natural polished Calacatta Vagli Oro, natural polished Bianco Carrara Gioia marble, Fior di Pesco brushed marble or natural brushed Travertino Romano (not treated with resin).

Tavolino in Ceppo di Gré® spazzolato, con dettagli in metallo brunito a mano "dark". Disponibile anche in marmo Calacatta Vagli Oro lucido naturale, Bianco Carrara Gioia lucido naturale, Fior di Pesco spazzolato oppure Travertino Romano spazzolato naturale (non resinato).

- p. 62
Coffee table Ø19½" x 15¾" inches | Brushed Ceppo di Gré®.
Tavolino Ø49 x 40h cm | Tavolino in Ceppo di Gré®.
- p. 65
Coffee table Ø35½" x 12½" inches | Brushed Ceppo di Gré®.
Tavolino Ø90 x 31,5h cm | Tavolino in Ceppo di Gré®.
- pp. 68, 69
Coffee table Ø47¼" x 11¼" inches | Brushed Ceppo di Gré®.
Tavolino Ø120 x 28h cm | Tavolino in Ceppo di Gré®.
- p. 99
Coffee table Ø19½" x 15¾" inches | Natural brushed Travertino Romano.
Tavolino Ø49 x 40h cm | Travertino Romano spazzolato naturale.

Drummers

Massimo Castagna
2023



Cm (L x W x H)
Ø31 x 45
60,3 x 60,7 x 27
88,3 x 88,2 x 20

Inches (L x W x H)
Ø12¼" x 17¾"
23¾" x 24" x 10¾"
35" x 34¾" x 8"

Coffee table in rigid polyurethane covered with spatulated lime in the "burro" color.

Tavolino in poliuretano rigido rivestito in calce spatolata nel color "burro".

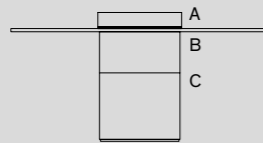
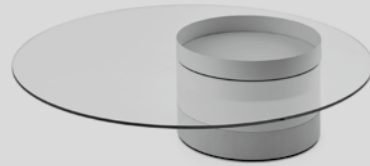
- p. 49
Coffee table 23¾" x 24" x 10¾" inches | Covered with spatulated lime in the "burro" colour.
Tavolino 60,3 x 60,7 x 27h cm | Rivestito in calce spatolata nel color "burro".

Haumea

Massimo Castagna
2015

	Cm (L x W x H)	Inches (L x W x H)
XS	Ø50 x 48	Ø19¾" x 19"
S	Ø50 x 56	Ø19¾" x 22¼"
M	Ø80 x 40	Ø31½" x 15¾"
L	Ø120 x 33	Ø47¼" x 13"

- p. 49
Coffee table Ø31½" x 15¾"h | Combination n.8.
Tavolino Ø80 x 40h cm | Combinazione n.8.
- p. 79
Coffee table Ø19¾" x 22¼"h | Combination n.1.
Tavolino Ø50 x 56h cm | Combinazione n.1.



	A	B	C
1	Bright brass Ottone lucido	Hand burnished brass Ottone brunito a mano	Black open pore stained ash Frassino tinto nero a poro aperto
2	Bright brass Ottone lucido	Bright brass Ottone lucido	Rust Ruggine
3	Black chromed brass Ottone cromato nero	Black chromed brass Ottone cromato nero	Black open pore stained ash Frassino tinto nero a poro aperto
4	Black chromed brass Ottone cromato nero	Coppered brass Ottone ramato	Black open pore stained ash Frassino tinto nero a poro aperto
5	Black chromed brass Ottone cromato nero	Hand burnished brass Ottone brunito a mano	Rust Ruggine
6	Black chromed brass Ottone cromato nero	Hand burnished brass Ottone brunito a mano	Black open pore stained ash Frassino tinto nero a poro aperto
7	Bright nickel-plated brass Ottone nichelato lucido	Bright nickel-plated metal Metallo nichelato lucido	"Pure" white open pore stained ash Frassino tinto "Pure" bianco a poro aperto
8	Mat white lacquered brass Ottone laccato bianco opaco	Glossy white lacquered metal Metallo laccato bianco lucido	"Pure" white open pore stained ash Frassino tinto "Pure" bianco a poro aperto

Coffee table with 10mm extra-light tempered glass top. 10mm tempered smoked "grigio Italia" glass, on request. Black or "Pure" white open pore stained ash or rust lacquered wooden base. Central cylinder in bright brass-plated, hand burnished, copper-plated, black chromed, white lacquered or bright nickel-plated metal. Bowl available in bright brass, black chromed brass, bright nickel-plated brass or white lacquered brass. Available in the combinations as per our list below. For XS and S versions: not recommended for positioning on carpet.

Tavolino con piano in cristallo temperato extralight 10mm. Su richiesta piano in cristallo temperato "grigio Italia" 10mm. Base in frassino tinto nero a poro aperto, "Pure" bianco a poro aperto o laccato ruggine. Cilindro centrale in metallo ottonato lucido, brunito a mano, ramato, cromato nero, laccato bianco o nichelato lucido. Ciotola disponibile in ottone lucido, ottone cromato nero, ottone nichelato lucido o ottone laccato bianco. Disponibile nelle combinazioni sotto elencate. Per versione XS e S: sconsigliato posizionamento su tappeto.

Monete

Massimo Castagna
2021



	Cm (L x W x H)	Inches (L x W x H)
A	47 x 48 x 52	18¾" x 19" x 20½"
B	52 x 55 x 47	20½" x 21¾" x 18¾"

- pp. 54–55
Coffee table 18¾" x 19" x 20½"h inches | Hand burnished metal.
Tavolino 47 x 48 x 52h cm | Metallo brunito a mano.

Coffee table in hand burnished metal. The metal looks naturally spotted and irregular. Due to this craftmade processing, each product is unique and exclusive. Also available mat lacquered metal version in the colours "oxide red" (RAL 3009) or "black green" (RAL 6012).

Tavolino in metallo brunito a mano. Il metallo risulta naturalmente macchiato e disomogeneo. Questa lavorazione artigianale conferisce ad ogni pezzo una particolare unicità, rendendolo esclusivo. Disponibile anche versione in metallo laccato opaco nei colori "oxide red" (RAL 3009) o "black green" (RAL 6012).

Prism Low

David/Nicolas
2019

Cm (L x W x H)
Marble
Marmo
40 x 40 x 40
40 x 40 x 47
65 x 64 x 31
93 x 91 x 23

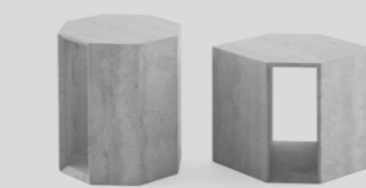
Inches (L x W x H)
Marble
Marmo
15¾" x 15¾" x 15¾"
15¾" x 15¾" x 18¾"
25¾" x 25¾" x 12¼"
36¾" x 36" x 9¼"

Wood
Legno
117,5 x 47 x 30
117,5 x 47 x 37
141,5 x 59 x 30
141,5 x 59 x 37

Wood
Legno
46½" x 18¾" x 12"
46½" x 18¾" x 14¾"
55¾" x 23¼" x 12"
55¾" x 23¼" x 14¾"

Wooden coffee table with marquetry of "Colore" Frisé Walnut and natural aluminium or India Rosewood and natural aluminium. 37cm h. version supplied with 8mm thick extralight tempered inside shelf. 23/31/40/47cm h. version available in either natural brushed Travertino Romano (not treated with resin) or natural polish Verde Alpi marble.

Tavolino in legno Noce "Colore" Frisé intarsiato con alluminio naturale o Palissandro India intarsiato con alluminio naturale. Versione h.37cm dotata di ripiano interno in cristallo extralight temperato 8mm. Versione h. 23/31/40/47cm disponibile sia in Travertino Romano spazzolato naturale (non resinato) che in marmo Verde Alpi lucido naturale.



- pp. 97, 99
Coffee table 15¾" x 15¾" x 15¾"h inches | Natural brushed Travertino Romano.
Tavolino 40 x 40 x 40h cm | Travertino Romano spazzolato naturale.
- p. 53
Coffee table 15¾" x 15¾" x 18¾"h inches | Natural brushed Travertino Romano.
Tavolino 40 x 40 x 47h cm | Travertino Romano spazzolato naturale.

Hide&Seek Mini

Pietro Russo
2024

Cm (L x W x H)	Inches (L x W x H)
Ø47 x 44,5	Ø18¾" x 17¾"

- pp. 29, 62, 69
Coffee table Ø18¾" x 17¾"h inches | Glossy lacquered wood in the colour "Sabbia del Nilo".
Tavolino Ø47 x 44,5h cm | Legno laccato lucido nel colore "Sabbia del Nilo".

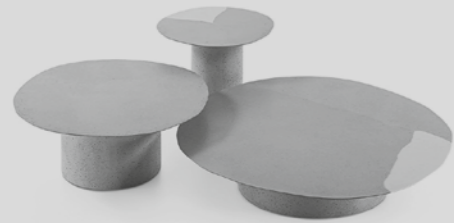


Coffee table with structure, rotating half-cylinder and shelf in glossy or opaque lacquered wood. Available colours: "Bianco Camargue", "Sabbia del Nilo", "Rosa Jaipur", "Rosso Persia", "Bordeaux Etruria", "Verde Provenza", "Blu Pacifico", "Grigio Londra", "Nero Giza".

Tavolino con struttura, cilindro girevole e ripiano in legno laccato lucido o opaco. Colori disponibili: "Bianco Camargue", "Sabbia del Nilo", "Rosa Jaipur", "Rosso Persia", "Bordeaux Etruria", "Verde Provenza", "Blu Pacifico", "Grigio Londra", "Nero Giza".

Re-verre

Federica Biasi
2023



Cm (L x W x H)	Inches (L x W x H)
Ø50 x 50	Ø19¾" x 19¾"
Ø60 x 47	Ø23¾" x 18¾"
Ø90 x 37	Ø35½" x 14¾"
Ø120 x 27	Ø47¼" x 10¾"

- pp. 43–45
Coffee table Ø23¾" x 18¾" inches | Recycled glass in the finish "melange terre".
Tavolino Ø60 x 47h cm | Vetro riciclato nella finitura "melange terre".

Coffee table Ø35½" x 14¾" inches | Recycled glass in the finish "melange terre".
Tavolino Ø90 x 37h cm | Vetro riciclato nella finitura "melange terre".

Coffee table Ø47¼" x 10¾" inches | Recycled glass in the finish "melange terre".
Tavolino Ø120 x 27h cm | Vetro riciclato nella finitura "melange terre".

- pp. 62, 66, 69
Coffee table Ø23¾" x 18¾" inches | Recycled glass in the finish "melange lunaire".
Tavolino Ø60 x 47h cm | Vetro riciclato nella finitura "melange lunaire".

- pp. 62–65
Coffee table Ø47¼" x 10¾" inches | Recycled glass in the finish "melange lunaire".
Tavolino Ø120 x 27h cm | Vetro riciclato nella finitura "melange lunaire".

- pp. 66, 69
Coffee table Ø35½" x 14¾" inches | Recycled glass in the finish "melange lunaire".
Tavolino Ø90 x 37h cm | Vetro riciclato nella finitura "melange lunaire".

Selce

Studiopepe
2023



Cm (L x W x H)	Inches (L x W x H)
A 85 x 68 x 36,4	33½" x 27" x 14½"
B Ø50 x 50,4	Ø19¾" x 20¼"
C 136 x 70 x 30,8	53¾" x 27¾" x 12¼"

- pp. 13–14, 16–17
Coffee table CR 53¾" x 27¾" x 12¼" inches | "Ceppo dei Volpi".
Tavolino CR 136 x 70 x 30,8h cm | "Ceppo dei Volpi".

Coffee table AL 33½" x 27" x 14½" inches | Natural brushed Travertino Romano.
Tavolino AL 85 x 68 x 36,4h cm | Travertino Romano spazzolato naturale.

Coffee table AL 33½" x 27" x 14½" inches | "Ceppo dei Volpi".
Tavolino AL 85 x 68 x 36,4h cm | "Ceppo dei Volpi".

- pp. 29, 33
Coffee table B Ø19¾" x 20¼" inches | "Ceppo Antico".
Tavolino B Ø50 x 50,4h cm | "Ceppo Antico".

- pp. 85
Coffee table B Ø19¾" x 20¼" inches | Natural brushed Travertino Romano.
Tavolino B Ø50 x 50,4h cm | Travertino Romano spazzolato naturale.

Coffee table CR 53¾" x 27¾" x 12¼" inches | Natural brushed Travertino Romano.
Tavolino CR 136 x 70 x 30,8h cm | Travertino Romano spazzolato naturale.

Coffee table AL 33½" x 27" x 14½" inches | "Ceppo Antico".
Tavolino AL 85 x 68 x 36,4h cm | "Ceppo Antico".

Coffee table B Ø19¾" x 20¼" inches | "Ceppo Antico".
Tavolino B Ø50 x 50,4h cm | "Ceppo Antico".

- pp. 99, 103
Coffee table B Ø19¾" x 20¼" inches | Natural brushed Travertino Romano.
Tavolino B Ø50 x 50,4h cm | Travertino Romano spazzolato naturale.

Coffee table in recycled glass available in the following finishes: "melange terre" ("terre cuite" orange, "noisette" brown and "chocolat" brown) with "chocolat" brown base or "mélange lunaire" ("blanc" white, "sable" beige and "roche" grey) with "roche" grey base. Since this is an artisanal and manual process, the measurements are indicative and the surface may be porous and not completely flat.

Tavolino monomaterico in vetro riciclato disponibile nella finitura "melange terre" (arancio "terre cuite", marrone "noisette" e marrone "chocolat") con basamento marrone "chocolat" o "mélange lunaire" (bianco "blanc", beige "sable" e grigio "roche") con basamento grigio "roche". Trattandosi di una lavorazione artigianale e manuale le misure sono indicative e la superficie potrebbe essere porosa e non essere completamente planare.

Sensci

Tollgard + Castellani
2022



Cm (L x W x H)
Wooden top
A Piano in legno 130 x 25 x 43

Glass top
Piano in cristallo
A 160 x 25 x 34,5
C 180 x 45 x 34,5
D 140 x 85 x 24,5
E Ø45 x 42,1
F Ø100 x 24,1
G Ø100 x 34,6

Marble top
Piano in marmo
B 160 x 25 x 35
C 180 x 45 x 35
D 140 x 85 x 25
E Ø45 x 42,9
F Ø100 x 24,9
G Ø100 x 35,4

Inches (L x W x H)
Wooden top
Piano in legno 51¼" x 10" x 17"

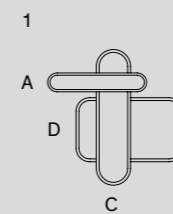
Glass top
Piano in cristallo
63" x 10" x 13¾"
71" x 17¾" x 13¾"
55¼" x 33½" x 9¾"
17¾" x 16¾"
39½" x 9½"
39½" x 13¾"

Marble top
Piano in marmo
63" x 10" x 14"
71" x 17¾" x 14"
55¼" x 33½" x 10"
Ø17¾" x 17"
Ø39½" x 10"
Ø39½" x 10"

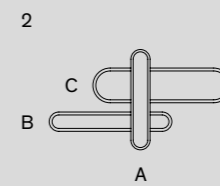
Coffee table with "deep black" lacquered metal structure and wooden top. Resting on the wooden top, 12mm glass top with half bull-nose grinding in the exclusive finish "Rosso Marte" or painted as per samples in the bright version. Also available with 20mm natural polished Calacatta Vagli Oro marble, brushed Ceppo di Gré®, satin Arabescato Oro-bico Rosso, satin Bianco Carrara Gioia or satin Dover White. The coffee table A is made exclusively with recessed wooden top.

Tavolino con struttura in metallo e piano in legno laccato "deep black". In appoggio sul top in legno, piano in cristallo 12mm molato a mezzo toro nella finitura esclusiva "Rosso Marte" oppure retroverniciato brillante nei colori del campionario. Disponibile anche piano in marmo 20mm Calacatta Vagli Oro lucido naturale, Ceppo di Gré® spazzolato, Arabescato Orobico Rosso satinato, Bianco Carrara Gioia satinato oppure Dover White satinato. Il tavolino "A" viene realizzato esclusivamente con piano in legno ribassato.

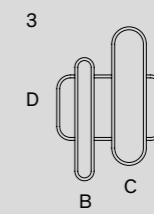
Composition—Composizioni



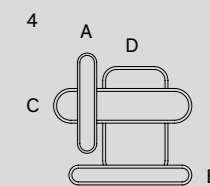
Composed by Composto da n.1
D "Rosso Marte" glass top Piano in cristallo "Rosso Marte" n.1
C Calacatta Vagli Oro marble top Piano in marmo Calacatta Vagli Oro n.1
A Recessed wooden top Piano in legno ribassato



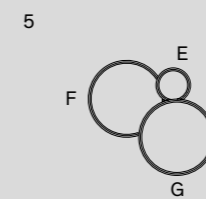
Composed by Composto da n.1
B "Rosso Marte" glass top Piano in cristallo "Rosso Marte" n.1
C Calacatta Vagli Oro marble top Piano in marmo Calacatta Vagli Oro n.1
A Recessed wooden top Piano in legno ribassato



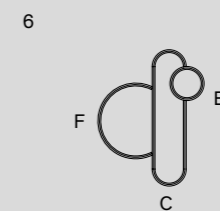
Composed by Composto da n.1
D "Rosso Marte" glass top Piano in cristallo "Rosso Marte" n.1
C Calacatta Vagli Oro marble top Piano in marmo Calacatta Vagli Oro n.1
B "Rosso Marte" glass top Piano in cristallo "Rosso Marte"



Composed by Composto da n.1
A Recessed wooden top Piano in legno ribassato n.1
D "Rosso Marte" glass top Piano in cristallo "Rosso Marte" n.1
C Calacatta Vagli Oro marble top Piano in marmo Calacatta Vagli Oro n.1
B "Rosso Marte" glass top Piano in cristallo "Rosso Marte"



Composed by Composto da n.1
F "Rosso Marte" glass top Piano in cristallo "Rosso Marte" n.1
G Dover White marble top Piano in marmo Dover White n.1
E "Rosso Marte" glass top Cristallo "Rosso Marte"



Composed by Composto da n.1
F Dover White marble top Piano in marmo Dover White n.1
E Dover White marble top Piano in marmo Dover White n.1
C "Rosso Marte" glass top Piano in cristallo "Rosso Marte"

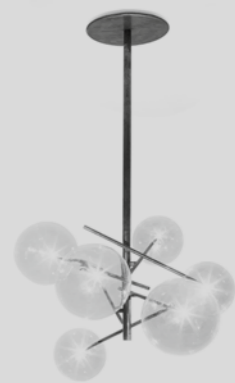
- pp. 28, 31
Coffee table Ø17¾" x 17" inches | Top in Dover White marble.
Tavolino Ø45 x 42,9h cm | Top in marmo Dover White.
- p. 43
Coffee table Ø39½" x 10" inches | Top in Dover White marble.
Tavolino Ø100 x 35,4h cm | Top in marmo Dover White.

Coffee table Ø17¾" x 17" inches | Top in "Rosso Marte" finish.
Tavolino cm Ø45 x 42,9h | Top nella finitura "Rosso Marte".

Lightings Lampade

Bolle 6

Massimo Castagna
2014



Cm (L x W x H)
90 x 80 x 128*

Inches (L x W x H)
35½" x 31½" x 50½"

* including lights
Incluso corpo luminoso

- pp.85, 88
Hanging lamp 6 spheres version 35½" x 31½" x 50½"h inches | transparent spheres.
Lampada a sospensione versione 6 sfere 90 x 80 x 128h cm | sfere trasparenti.

Hanging lamp with dimmable LED light with 6 transparent mouth-blown glass spheres. Also available version with coloured mouth-blown glass spheres available in "topazio", "ambra", "ametista" and "bronzite" colours. Metal parts in hand burnished brass. The height can be customised from a minimum of 85cm to a maximum of 600cm (including lights).

Lampada a sospensione a luce LED dimmerabile con 6 sfere in cristallo trasparente soffiato a bocca. Disponibile anche versione con sfere colorate in cristallo soffiato a bocca nei colori "topazio", "ambra", "ametista" e "bronzite". Parti metalliche in ottone brunito a mano. L'altezza può essere realizzata a misura da un minimo di 85 cm ad un massimo di 600 cm (incluso corpo luminoso).

Bolle Aria

Massimo Castagna
2020



Cm (L x W x H)
58 x 54.5 x 60

Inches (L x W x H)
23" x 21½" x 23¾"

- p. 47
Wall lamp 23" x 21½" x 23¾"h inches | transparent spheres.
Lampada da parete 58 x 54.5 x 60h cm | sfere trasparenti.

Wall or ceiling fitted lamp with dimmable LED light with 3 transparent mouth-blown glass spheres. Also available version with coloured mouth-blown glass spheres available in "topazio", "ambra", "ametista" and "bronzite" colours. Metal parts in hand burnished brass.

Lampada da parete o soffiato a luce LED dimmerabile con 3 sfere in cristallo trasparente soffiato a bocca. Disponibile anche versione con sfere colorate in cristallo soffiato a bocca nei colori "topazio", "ambra", "ametista" e "bronzite". Parti metalliche in ottone brunito a mano.

Bolle Cielo

Massimo Castagna
2020



Cm (L x W x H)
6 spheres–6 sfere
82,5 x 84 x 74

Inches (L x W x H)
6 spheres–6 sfere
32½" x 33¼" x 29¼"

9 spheres–9 sfere
82,5 x 84 x 74

9 spheres–9 sfere
32½" x 33¼" x 29¼"

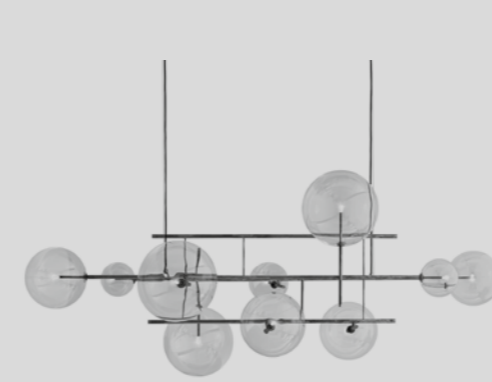
- pp. 90–91
Hanging lamp 6 spheres version 32½" x 33¼" x 29¼"h inches | transparent spheres.
Lampada a sospensione versione 6 sfere 82,5 x 84 x 74h cm | sfere trasparenti.

Hanging lamp with dimmable LED light with 6 or 9 transparent mouth-blown glass spheres. Also available version with coloured mouth-blown glass spheres available in "topazio", "ambra", "ametista" and "bronzite" colours. Metal parts in hand burnished brass. Supplied with 4 meters long electric and steel cables to customize height.

Lampada a sospensione a luce LED dimmerabile disponibile con 6 o 9 sfere in cristallo trasparente soffiato a bocca. Disponibile anche versione con sfere colorate in cristallo soffiato a bocca nei colori "topazio", "ambra", "ametista" e "bronzite". Parti metalliche in ottone brunito a mano. Con cavo elettrico e cavo di acciaio da 4 mt. per regolare l'altezza.

Bolle Orizzontale

Massimo Castagna
2019



Cm (L x W x H)
10 spheres–10 sfere
200 x 120 x 85

Inches (L x W x H)
10 spheres–10 sfere
78¾" x 47¼" x 33½"

16 spheres–16 sfere
300 x 120 x 85

16 spheres–16 sfere
118¼" x 47¼" x 33½"

- pp. 19–21
Hanging lamp 10 spheres version 78¾" x 47¼" x 33½"h inches | "bronzite" colour spheres.
Lampada a sospensione versione 10 sfere 200 x 120 x 85h cm | sfere color "bronzite".

Hanging lamp with dimmable LED light. Available 10 or 16 transparent mouth-blown glass spheres. Also available version with coloured mouth-blown glass spheres available in "topazio", "ambra", "ametista" and "bronzite" colours. Metal parts in hand burnished brass. Supplied with cable 4mt long to customize height.

Lampada a sospensione a luce LED dimmerabile disponibile con 10 sfere oppure 16 sfere in cristallo trasparente soffiato a bocca. Disponibile anche versione con sfere colorate in cristallo soffiato a bocca nei colori "topazio", "ambra", "ametista" e "bronzite". Parti metalliche in ottone brunito a mano. In dotazione cavo di 4mt per regolare l'altezza.

Bolle Sola

Massimo Castagna
2015



Cm (L x W x H)
S Ø20 x 50,5
L Ø25 x 62

Inches (L x W x H)
Ø8" x 20"
Ø10" x 24½"

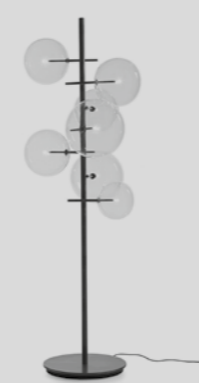
- pp. 27–29
Hanging lamp Ø10" x 24½"h inches | transparent sphere.
Lampada a sospensione Ø25 x 62h cm | sfera trasparente.

Hanging lamp with LED light (not dimmable). Transparent mouth-blown glass sphere. Also available version with coloured mouth-blown glass spheres available in "topazio", "ambra", "ametista" and "bronzite" colours. Metal parts in hand burnished brass. Supplied with cable 4mt long to customize height. On request set of 3 or 5 lamps with unique canopy, this version is dimmable only for 220-240V voltage.

Lampada a sospensione a luce LED non dimmerabile. Sfera in cristallo trasparente soffiato a bocca. Disponibile anche versione con sfere colorate in cristallo soffiato a bocca nei colori "topazio", "ambra", "ametista" e "bronzite". Parti metalliche in ottone brunito a mano. In dotazione cavo da 4mt per regolare l'altezza. Su richiesta realizzabili set da 3 e 5 lampade con un unico rosone, questa versione è dimmerabile solo per voltaggio 220-240V.

Bolle Stelo

Massimo Castagna
2024



Cm (L x W x H)
65,5 x 69,5 x 190

Inches (L x W x H)
26" x 27½" x 75"

- pp. 43, 45
Floor lamp 26" x 27½" x 75"h inches | "bronzite" colour spheres.
Lampada da terra 65,5 x 69,5 x 190h cm | sfere color "bronzite".

- p. 97
Floor lamp 26" x 27½" x 75"h inches | transparent spheres.
Lampada da terra 65,5 x 69,5 x 190h cm | sfere trasparenti.

Floor lamp with dimmable LED light with 7 transparent mouth-blown glass spheres. Also available version with coloured mouth-blown glass spheres available in "topazio", "ambra", "ametista" and "bronzite" colours. Hand burnished brass metal parts. Dimmer on the power cable. Base in hand burnished brass and black lacquered metal.

Lampada da terra a luce LED dimmerabile dotata di 7 sfere in cristallo trasparente soffiato a bocca. Disponibile anche versione con sfere colorate in cristallo soffiato a bocca nei colori "topazio", "ambra", "ametista" e "bronzite". Parti metalliche in ottone brunito a mano. Dimmer presente sul cavo di alimentazione. Basamento in ottone brunito a mano e metallo laccato nero.

Bolle Tavolo

Massimo Castagna
2015



Cm (L x W x H)
26 x 26 x 28

Inches (L x W x H)
10¼" x 10¼" x 11¼"

- pp. 29
Table lamp 10¼" x 10¼" x 11¼"h inches | transparent sphere.
Lampada da tavolo 26 x 26 x 28h cm | sfera trasparente.

Single table lamp with LED light (not dimmable). Transparent mouth-blown glass sphere. Also available version with coloured mouth-blown glass spheres available in "topazio", "ambra", "ametista" and "bronzite" colours. Metal parts in hand burnished brass.

Lampada da tavolo singola a luce LED non dimmerabile. Sfera in cristallo trasparente soffiato a bocca. Disponibile anche versione con sfere colorate in cristallo soffiato a bocca nei colori "topazio", "ambra", "ametista" e "bronzite". Parti metalliche in ottone brunito a mano.

Bolle Tavolo 3

Massimo Castagna
2015



Cm (L x W x H)
58 x 52 x 44

Inches (L x W x H)
23" x 20½" x 17½"

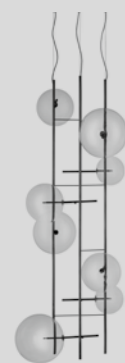
- pp. 79, 81
Table lamp 23" x 20½" x 17½" inches | transparent spheres.
Lampada da tavolo 58 x 52 x 44h cm | sfere trasparenti.

Table lamp with dimmable LED light with 3 transparent mouth-blown glass spheres. Also available version with coloured mouth-blown glass spheres available in "topazio", "ambra", "ametista" and "bronzite" colours. Metal parts in hand burnished brass. Dimmer on the power cable.

Lampada da tavolo a luce LED dimmerabile con 3 sfere in cristallo trasparente soffiato a bocca. Disponibile anche versione con sfere colorate in cristallo soffiato a bocca nei colori "topazio", "ambra", "ametista" e "bronzite". Parti metalliche in ottone brunito a mano. Dimmer presente sul cavo di alimentazione.

Bolle Tela

Massimo Castagna
2018



Cm (L x W x H)
6 spheres–sfere
85 x 70 x 100

Inches (L x W x H)
6 spheres–sfere
33½" x 27¾" x 39½"

8 spheres–sfere
85 x 75 x 180

8 spheres–sfere
33½" x 29¾" x 71"

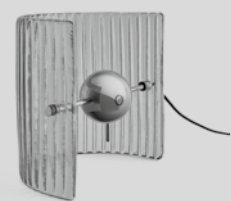
- pp. 62, 65
Hanging lamp 8 spheres version 33½" x 29¾" x 71" inches | "bronzite" colour spheres.
Lampada a sospensione versione 8 sfere 85 x 75 x 180h cm | sfere color "bronzite".

Hanging lamp with dimmable LED light with 6 or 8 transparent mouth-blown glass spheres. Also available version with coloured mouth-blown glass spheres available in "topazio", "ambra", "ametista" and "bronzite" colours. Metal parts in hand burnished brass. Supplied with cable 4mt long to customize height.

Lampada a sospensione a luce LED dimmerabile con 6 o 8 sfere in cristallo trasparente soffiato a bocca. Disponibile anche versione con sfere colorate in cristallo soffiato a bocca nei colori "topazio", "ambra", "ametista" e "bronzite". Parti metalliche in ottone brunito a mano. In dotazione cavo di 4mt per regolare l'altezza.

Bonfire

Studiopepe
2020



Cm (L x W x H)
33 x 20 x 30
33 x 20 x 50

Inches (L x W x H)
13" x 8" x 12"
13" x 8" x 19¾"

- pp. 62, 65
Table lamp "Stripes" version 13" x 8" x 12" inches | Calendula (bronze).
Lampada da tavolo versione "Stripes" 33 x 20 x 30h cm | Calendula (bronzio).

Table lamp "Stripes" version 13" x 8" x 19¾" inches | wCalendula (bronze).
Lampada da tavolo versione "Stripes" 33 x 20 x 50h cm | Calendula (bronzio).

LED table lamp made of molten curved glass. Also available in the "Stripes" version with molten ribbed and curved glass. Available in the colours Calendula (bronze) and Mirto (green). Metallic structure in black chrome. 1.5 meter long electric cable in black silk.

Lampada a LED da tavolo in vetro fuso curvato. Disponibile anche nella versione "Stripes" in vetro fuso cannettato e curvato. Realizzabile nei colori Calendula (bronze) e Mirto (verde). Struttura metallica in finitura cromo nero. Cavo elettrico in seta nera 1,5 mt.

Epsilon Sola

Massimo Castagna
2017



Cm (L x W x H)
S Ø6 x 36
L Ø8 x 46

Inches (L x W x H)
Ø2½" x 14¼"
Ø3¼" x 18¼"

- p. 53
Hanging lamp Ø2½" x 14¼" inches | black chromed metal.
Lampada a sospensione Ø6 x 36h cm | metallo cromato nero.

Hanging lamp Ø3¼" x 18¼" inches | black chromed metal.
Lampada a sospensione Ø8 x 46h cm | metallo cromato nero.

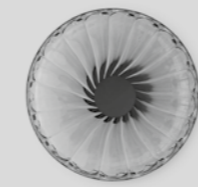
- p. 85
n.2 Hanging lamps Ø3¼" x 18¼" inches | black chromed metal.
n.2 Lampade a sospensione Ø8 x 46h cm | metallo cromato nero.

Hanging lamp with integrated LED light (not dimmable). Handshaped transparent glass cylinders. Bright, satin, hand burnished, black chromed or coppered brass metal parts. Bronzed black metal canopy. Supplied with 4mt long cable to customize height. On request set of 3 or 5 lamps with unique canopy. This version is dimmable only for 220-240V voltage.

Lampada a sospensione a luce LED integrata (non dimmerabile). Cilindri in cristallo trasparente sagomato a mano. Parti metalliche in ottone lucido, satinato, brunito a mano, cromato nero o ramato. Rosone in metallo nero bronzato. In dotazione cavo da 4mt per regolare l'altezza. Su richiesta realizzabili set da 3 e 5 lampade con un unico rosone. Questa versione è dimmerabile solo per voltaggio 220-240V.

Jolie Applique

Federica Biasi
2019



Cm (L x W x H)
Ø20 x 11
Ø30 x 15

Inches (L x W x H)
Ø8" x 4½"
Ø12" x 6"

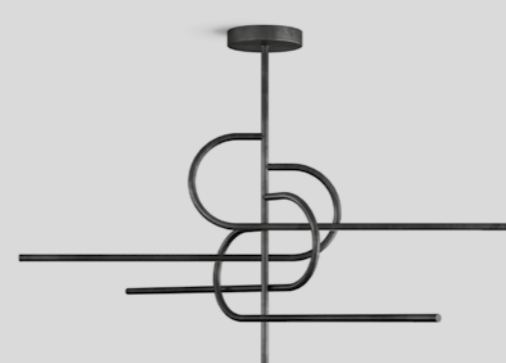
- p. 50
n.3 Wall lights Ø12" x 6" inches | satin brass metal.
n.3 Applique Ø30 x 15h cm | ottone satinato.

Wall light in mouth-blown glass. Satin brass metal details. LED light (not dimmable). Also available version with dark burnished brass metal details.

Applique in cristallo soffiato a bocca. Dettagli metallici in ottone satinato. Luce LED (non dimmerabile). Disponibile anche versione con dettagli metallici in ottone brunito scuro.

Key-to-Heaven Fix

Massimo Castagna
2023



Cm (L x W x H)
158 x 79 x 115
158 x 79 x 145
158 x 79 x 175

Inches (L x W x H)
62½" x 31¼" x 45½"
62½" x 31¼" x 57¼"
62½" x 31¼" x 69"

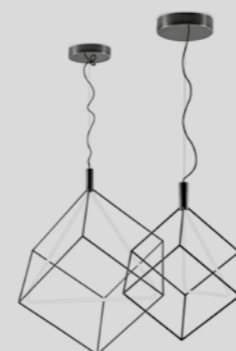
- pp. 69–70, 73
Hanging lamp 62½" x 31¼" x 69" inches | dark burnished lacquered metal.
Lampada a sospensione 158 x 79 x 175h cm | metallo laccato color brunito.

Hanging lamp with LED light (not dimmable). Dark burnished lacquered metal structure with 4 arms. Available in three standard heights.

Lampada a sospensione a luce LED (non dimmerabile). Struttura a 4 vie in metallo laccato color brunito scuro. Disponibile in 3 altezze predefinite.

Spectrum

Studiopepe
2021



A 64,5 x 56 x 79
97,5 x 84,5 x 114

Inches (L x W x H)
25½" x 22¼" x 31¼"
38½" x 33½" x 45"

B 64,5 x 56 x 79
97,5 x 84,5 x 114

25½" x 22¼" x 31¼"
38½" x 33½" x 45"

- pp. 38, 41–43, 61
Hanging lamp, version A 25½" x 22¼" x 31¼" inches.
Lampada a sospensione, versione A 64,5 x 56 x 79h cm.

Hanging lamp, version B 25½" x 22¼" x 31¼" inches.
Lampada a sospensione, versione B 64,5 x 56 x 79h cm.

Hanging lamp with NEON light, dimmable just for version 220/240V. Light source in hot-bent NEON. Hand burnished brass structure. Supplied with cable 4 meters long to customize height. Available in two dimensions and two different configurations of the NEON.

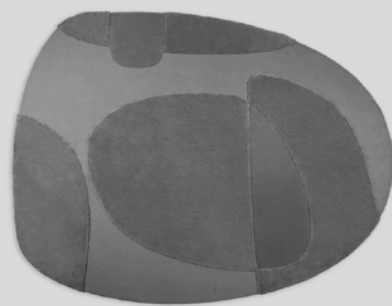
Lampada a sospensione a luce NEON dimmerabile solo ella versione 220/240V. Fonte luminosa in Neon curvato a caldo. Struttura in ottone brunito a mano. In dotazione cavo da 4mt per regolare l'altezza. Disponibile in due dimensioni e due diverse configurazioni del NEON.

Accessories

Accessori

Ato

Studio G&R
2024



	Cm (L x W x H)	Inches (L x W x H)
A	460 x 300	181¼" x 118¼"
B	485 x 410	191" x 161½"

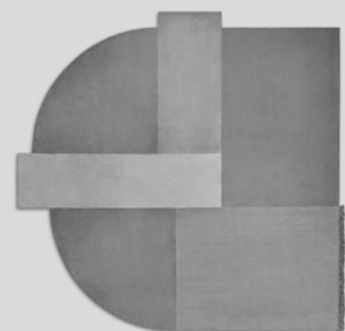
- pp. 26–29, 33
Rug 181¼" x 118¼" h inches | "Dune" colour.
Tappeto 460 x 300h cm | Colore "dune".
- p. 43
Rug 181¼" x 118¼" h inches | "Sand" colour.
Tappeto 460 x 300h cm | Colore "sand".
- pp. 43, 45
Rug 191" x 161½" h inches | "Sand" colour.
Tappeto 485 x 410h cm | Colore "sand".
- pp. 79–81
Rug 181¼" x 118¼" h inches | "Dust" colour.
Tappeto 460 x 300h cm | Colore "dust".

Hand tufted rug created in collaboration with the Pierre Frey maison. Made from New Zealand wool. Ato is characterized by an abstract geometric pattern that is created through differences in pile textures and heights. Available in three colours "sand", "dune" and "dust" made through natural dyes. Customized dimensions are available upon request.

Tappeto taftato a mano nato dalla collaborazione con la maison Pierre Frey. Realizzato con lana della Nuova Zelanda. Ato è caratterizzato da un motivo geometrico astratto che si crea attraverso delle differenze di trame e altezze del pelo. Disponibile in tre colorazioni "sand", "dune" e "dust" realizzate attraverso tinture naturali. Su richiesta si realizzano dimensioni customizzate.

Metaphores

Studio G&R
2023



	Cm (L x W x H)	Inches (L x W x H)
A	432,5 x 420	170½" x 165½"
B	490 x 412,5	193" x 162½"
C	490 x 365	193" x 143¾"

- pp. 13–14, 17
Rug 193" x 162½" h inches | "Conchiglia" colour.
Tappeto 490 x 412,5h cm | Colore "Conchiglia".
- pp. 62, 65
Rug inches | "Conchiglia" colour.
Tappeto | Colore "Conchiglia".

Carpet composed of a composition of materials made with different techniques: short pile, long pile and "Rigo" fabric. The short pile carpet is always made in the color beige, the deep pile carpet is always made in the color white. The part in "Rigo" fabric is woven and finished by hand and can be made in three different colours: "Conchiglia" white, "Dalia" rose and "Nuvola" grey. The union of the different materials is achieved by heat-sealing.

Tappeto composto da una composizione di materiali realizzati con tecniche diverse: pelo corto, pelo lungo e tessuto "Rigo". Il tappeto a pelo corto è sempre realizzato nel colore beige, il tappeto a pelo lungo è sempre realizzato nel colore bianco. La parte in tessuto "Rigo" è tessuta e finita a mano e può essere realizzata in tre diversi colori: bianco "Conchiglia", rosa "Dalia" e grigio "Nuvola". L'unione dei diversi materiali è realizzata attraverso una termosaldatura.

Resia

Dainelli Studio
2021



	Cm (L x W x H)	Inches (L x W x H)
	400 x 350	157½" x 138"
	400 x 500	157½" x 197"
	450 x 260	177¼" x 102½"
	560 x 400	220½" x 157½"

- p. 53
Rug 220½" x 157½" h inches | Amazing Grey colour.
Tappeto 560 x 400h cm | Colore Amazing Grey.
- pp. 66, 69
Rug 220½" x 157½" h inches | Simply White colour.
Tappeto 560 x 400h cm | Colore Simply White.

Low pile rug with velvet effect, pleasant both to the eye and to the touch. The distinctive design consists of geometric elements. The joining of the geometric elements and the perimeter edge are made of matching yarn. Available in the colours Tea Rose, Amazing Grey and Simply White. The soft synthetic fibre of which it is composed guarantees an exceptional practicality and a simple maintenance.

Tappeto a pelo corto effetto velluto, piacevole sia per l'occhio che al tatto. Il disegno caratterizzante è costituito da elementi geometrici. L'unione degli elementi geometrici e il bordo perimetrale sono realizzati in filo in tinta. Disponibili nei colori Tea Rose, Amazing Grey e Simply White. La morbida fibra sintetica di cui è composto garantisce un'eccezionale praticità e una semplice manutenzione.

Riki

Pierangelo Gallotti
1971



	Cm (L x W x H)
T52/1	82 x 38 x 69
T52/2	96 x 46 x 69
T53	Ø60 x 69

	Inches (L x W x H)
	32½" x 15" x 27¼"
	38" x 18¼" x 27¼"
	Ø23¾" x 27¼"

Trolley in 8mm transparent or extralight glass. Painted glass as per samples in the bright or satin version on request. Chromed brass frame. Bright or satin brass frame on request.

Carrello in cristallo trasparente o extralight 8mm. Su richiesta cristallo retroverniciato nei colori del campionario nella versione brillante o satinata. Struttura in ottone cromato. A richiesta ottone lucido o satinato.

- pp. 73
Trolley Ø23¾" x 27¼" h inches | transparent glass, chromed brass frame.
Tappeto Ø60 x 69h cm | cristallo trasparente, struttura ottone cromato.

Roundcut

Studiopépe
2020



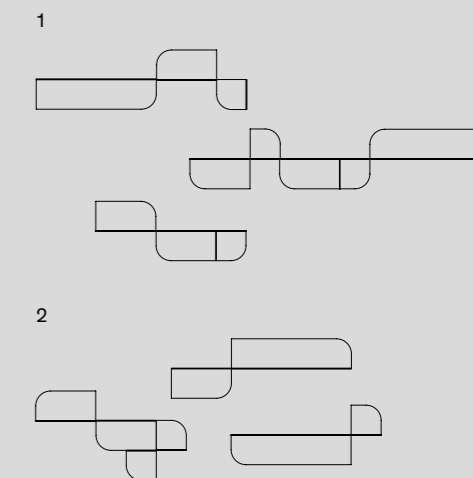
	Cm (L x W x H)	Inches (L x W x H)
S	Small 20 x 20 x 20	8" x 8" x 8"
M	Medium 40 x 20 x 20	15¾" x 8" x 8"
L	Large 80 x 20 x 20	31½" x 8" x 8"

- p. 29
Composition 1.
Composizione 1.
- p. 105
Composition 2.
Composizione 2.

Modular shelving system with shelf in "dark" hand burnished metal. Front panel in marble available in natural polished Bianco Carrara Gioia, natural polished Calacatta Vagli Oro, natural polished Stardust Grey, natural polished Verde Alpi, natural polished Nero Marquina, brushed Fior di Pesco, brushed Travertino Romano, natural polished "Ceppo dei Volpi", natural polished "Ceppo Antico" or in 6mm extralight mirror. Each size available in the left (L) and right (R) versions. Shelves may be fitted in two locations (with shelf above or below) rotating them by 180°.

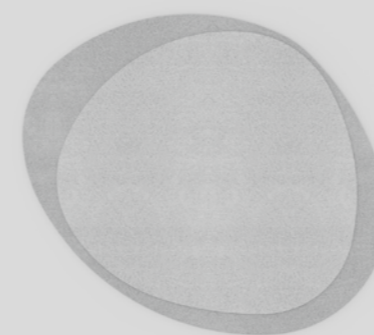
Sistema modulare di mensole con ripiano in metallo brunito a mano "dark". Frontale in marmo a scelta tra Bianco Carrara Gioia lucido naturale, Calacatta Vagli Oro lucido naturale, Stardust Grey lucido naturale, Verde Alpi lucido naturale, Nero Marquina lucido naturale, Fior di Pesco spazzolato, Travertino Romano spazzolato, "Ceppo dei Volpi" lucido naturale, "Ceppo Antico" lucido naturale oppure disponibile in specchio extralight 6mm. Versione sinistra (L) e destra (R) per ciascuna misura. Le mensole possono essere installate in due diverse posizioni (con mensola sopra o sotto), ruotandole di 180°.

- Composed by / Composta da
 - Small R / Calacatta Vagli Oro
 - Small R / Travertino Romano
 - Small L / Travertino Romano
 - Medium R / Calacatta Vagli Oro
 - Medium R / Stardust Grey
 - Medium L / Calacatta Vagli Oro
 - Large L / Stardust Grey
 - Large L / Calacatta Vagli Oro
- Composed by / Composta da
 - Small R / Ceppo dei Volpi
 - Small R / Travertino Romano
 - Medium L / Ceppo dei Volpi
 - Medium R / Travertino romano
 - Large L / Ceppo dei Volpi
 - Large L / Travertino Romano



Ruggy

Massimo Castagna
2020



	Cm (L x W x H)	Inches (L x W x H)
	388 x 330	153" x 130"
	455 x 400	179¼" x 157½"

- p. 49.
Rug 153" x 130" h inches | Beige 01.
Tappeto 388 x 330h cm | Beige 01.

Two-tone deep pile rug in soft synthetic fiber. The pile is made using the tufting technique and is soft to the touch, with a strong marking effect. The distinctive design consists in two organic concentric shapes in different tones. These parts are heat sealed and this avoids visible joints on the rug's surface. The rug is flush edged in the same tone as the coloured areas. The natural colours offered and the iridescent nature of the fiber give character and refinement to every room. Available in four colour combinations.

Tappeto bicolore a pelo alto in morbida fibra sintetica. Il vello è realizzato con la tecnica del tufting ed è molto morbido al tatto, con un marcato effetto scrivente. Il disegno caratterizzante è costituito da due forme organiche concentriche di differenti tonalità: ogni zona è termosaldata a quella vicina e ciò consente di non avere giunte visibili sulla superficie del tappeto. Il tappeto è bordato a filo, in tinta con le diverse aree di colore. Disponibili in quattro combinazioni colore.

Vanities and Consoles

Scrivtoi, Vanity and Consolle

President Senior

Studio G&R
1971

Cm (L x W x H)
172 x 80 x 74
210 x 106 x 74

Inches (L x W x H)
67³/₄" x 31¹/₂" x 29¹/₄"
82³/₄" x 41³/₄" x 29¹/₄"

- p. 105
Desk 82³/₄" x 41³/₄" x 29¹/₄"h inches | extralight glass, bright stainless steel metal parts.
Scrivanìa 210 x 106 x 74h cm | cristallo extralight, parti metalliche acciaio inox lucido.



Desk with 10mm (President Junior) or 12mm (President Senior) transparent, extralight or smoked "grigio Italia" tempered glass. Bright or satin stainless steel metal parts. Also available bright brass, satin brass or embossed white or black lacquered metal parts.

Scrivanìa in cristallo trasparente, extralight o "grigio Italia" temperato 10mm (President Junior) o 12mm (President Senior). Parti metalliche in acciaio inox lucido o satinato. Disponibili anche in ottone lucido, ottone satinato o laccato bianco o nero goffrato.

Sensei Console

Tollgard + Castellani
2023

Cm (L x W x H)
Piano in cristallo
Glass top
150 x 35 x 65
150 x 35 x 80

Inches (L x W x H)
Piano in cristallo
Glass top
59¹/₄" x 14" x 25³/₄"
59¹/₄" x 14" x 31¹/₂"

Piano in marmo
Marble top
180 x 35 x 65
180 x 35 x 80

Piano in marmo
Marble top
71" x 14" x 25³/₄"
71" x 14" x 31¹/₂"

Vassoio portaoggetti
Accessories tray
45 x 20 x 4

Vassoio portaoggetti
Accessories tray
17³/₄" x 8" x 1³/₄"

- pp. 34, 37
Console 59¹/₄" x 14" x 31¹/₂"h inches | Arabescato Orobico Rosso marble top.
Consolle 150 x 35 x 80h cm | piano in marmo Arabescato Orobico Rosso.



Console with "deep black" lacquered metal structure and wooden top. Black open pore stained ash shelf and back. Resting on the wooden top, 12mm glass top with half bull-nose grinding in the exclusive finish "Rosso Marte" or painted as per samples in the bright version. Also available with 20mm natural polished Calacatta Vagli Oro marble, brushed Ceppo di Gré®, satin Arabescato Orobico Rosso, satin Bianco Carrara Gioia or satin Dover White. Lounge version height cm 65, available on request. Metal accessories tray covered by leather Fard as per samples, on request.

Consolle con struttura in metallo e piano in legno laccato "deep black". Ripiano e schienale in frassino tinto nero poro aperto. In appoggio sul top in legno, piano in cristallo 12mm molato a mezzo toro nella finitura esclusiva "Rosso Marte" oppure retroverniciato brillante nei colori del campionario. Disponibile anche piano in marmo 20mm Calacatta Vagli Oro lucido naturale, Ceppo di Gré® spazzolato, Arabescato Orobico Rosso satinato, Bianco Carrara Gioia satinato oppure Dover White satinato. Disponibile su richiesta vassoio portaoggetti in metallo rivestito in pelle Fard nei colori del campionario.

Sensei Desk

Tollgard + Castellani
2024



Cm (L x W x H)
Piano in cristallo
Glass top
160 x 75 x 75,3
180 x 75 x 75,3
200 x 75 x 75,3

Inches (L x W x H)
Piano in cristallo
Glass top
63" x 29³/₄" x 29³/₄"
71" x 29³/₄" x 31¹/₂"
78³/₄" x 29³/₄" x 29³/₄"

Piano in marmo
Marble top
160 x 75 x 75,3
180 x 75 x 75,3
200 x 75 x 75,3

Piano in marmo
Marble top
63" x 29³/₄" x 29³/₄"
71" x 29³/₄" x 31¹/₂"
78³/₄" x 29³/₄" x 29³/₄"

Piano in pelle Fard
Fard top
160 x 75 x 75,3
180 x 75 x 75,3
200 x 75 x 75,3

Piano in pelle Fard
Fard top
63" x 29³/₄" x 29³/₄"
71" x 29³/₄" x 31¹/₂"
78³/₄" x 29³/₄" x 29³/₄"

Blocco cassetti
Drawer unit
35 x 25

Blocco cassetti
Drawer unit
14" x 10"

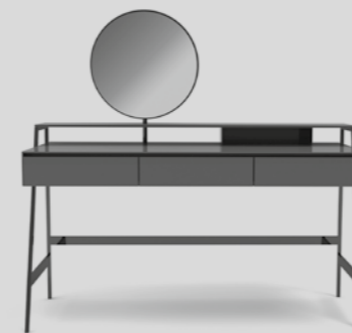
- pp. 47-49
Desk with drawer unit 78³/₄" x 29³/₄" x 29³/₄"h inches | top covered in fard anthracite 2379.
Scrivtoi con blocco cassetti 200 x 75 x 75,3h cm | piano rivestito in fard anthracite 2379.

Desk with "deep black" lacquered metal structure and wooden top. Black open pore stained ash shelf and back. Resting on the wooden top, 12mm glass top with half bull-nose grinding in the exclusive finish "Rosso Marte" or painted as per samples in the bright version. Also available with 20mm brushed Ceppo di Gré®, satin Arabescato Orobico Rosso, satin Bianco Carrara Gioia or satin Dover White top. Top available also covered by leather Fard as per samples. On request, black open pore stained ash drawer unit with removable metal trays covered by leather Fard as per samples.

Scrivtoi con struttura in metallo e piano in legno laccato "deep black". Schienale in frassino tinto nero a poro aperto. In appoggio sul top in legno, piano in cristallo 12mm molato a mezzo toro nella finitura esclusiva "Rosso Marte" oppure retroverniciato brillante nei colori del campionario. Disponibile anche piano in marmo 20mm Ceppo di Gré® spazzolato, Arabescato Orobico Rosso satinato, Bianco Carrara Gioia satinato oppure Dover White satinato. Piano disponibile anche rivestito in pelle Fard nei colori del campionario. Su richiesta blocco cassetti in frassino tinto nero poro aperto con vassoi rimovibili in metallo rivestito in pelle Fard nei colori del campionario.

Venere

Carlo Colombo
2013



Cm (L x W x H)
Con specchio
With mirror
124 x 60 x 136
144 x 60 x 136

Inches (L x W x H)
Con specchio
With mirror
49" x 23³/₄" x 53³/₄"
56³/₄" x 23³/₄" x 53³/₄"

Senza specchio
Without mirror
124 x 60 x 86
144 x 60 x 86

Senza specchio
Without mirror
49" x 23³/₄" x 34"
56³/₄" x 23³/₄" x 34"

- p. 82
Vanity 56³/₄" x 23³/₄" x 53³/₄"h inches | bright champagne glass.
Vanity 144 x 60 x 136h cm | cristallo retroverniciato champagne brillante.

Vanity wooden desk covered by 6mm tempered glass and 10mm tempered shelf, both painted as per samples in the bright or satin version. Rotating (360°) double face mirror diam. 50cm. Magnifying mirrored insert, on request. Chestnut with "fabric" touch effect lacquered drawers. Burnished lacquered metal structure. Small boxes in metal covered by suede Sand 012. The mirror will be on the left side.

Scrivtoi-vanity in legno rivestito in cristallo 6mm temperato e con mensola in appoggio in cristallo 10mm temperato, entrambi retroverniciati nei colori del campionario, nella versione brillante o satinata. Specchio bifacciale diam. 50cm, orientabile (360°). Su richiesta inserto con specchio ingranditore. Cassetti in legno laccato effetto tessuto color castagna. Struttura in metallo laccato color brunito. Vaschette porta oggetti in metallo rivestito in pelle scamosciata Sand 012. Lo specchio è previsto sul lato sinistro.

Storage units Contenitori

Diedro

Pietro Russo
2017



Cm (L x W x H)
Freestanding version
Versione freestanding
131 x 47 x 153
184 x 43 x 73
305 x 43 x 73

Suspended version
Versione pensile
131 x 47 x 120
184 x 43 x 40
305 x 43 x 40
365,5 x 43 x 40

- p. 43
Suspended unit 144" x 17" x 15 3/4" h inches | black open pore stained ash.
Contenitore pensile 365,5 x 43 x 40 cm | frassino tinto nero a poro aperto.

Inches (L x W x H)
Freestanding version
Versione freestanding
51 3/4" x 18 3/4" x 60 1/4"
72 1/2" x 17" x 28 3/4"
120 1/4" x 17" x 28 3/4"

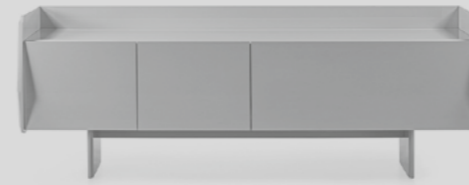
Suspended version
Versione pensile
51 3/4" x 18 3/4" x 47 1/4"
72 1/2" x 17" x 15 3/4"
120 1/4" x 17" x 15 3/4"
144" x 17" x 15 3/4"

Suspended unit in black open pore stained ash or glossy or opaque lacquered wood. Available colours: "Bianco Camargue", "Sabbia del Nilo", "Rosa Jaipur", "Rosso Persia", "Bordeaux Etruria", "Verde Provenza", "Blu Pacifico", "Grigio Londra", "Nero Giza". Available freestanding version with bronzed black metal structure for the black stained ash unit or lacquered in the same colour of the unit for the lacquered version. Unit height cm 120 supplied with two 8mm tempered extralight glass shelves.

Contenitore pensile in frassino tinto nero a poro aperto oppure legno laccato lucido o opaco. Colori disponibili: "Bianco Camargue", "Sabbia del Nilo", "Rosa Jaipur", "Rosso Persia", "Bordeaux Etruria", "Verde Provenza", "Blu Pacifico", "Grigio Londra", "Nero Giza". Disponibile versione freestanding con struttura in metallo nero bronzato per il contenitore in frassino tinto nero o laccata nello stesso colore del contenitore per la versione laccata. Mobile altezza cm 120 dotato di due ripiani in cristallo extralight 8mm temperato.

Gastone

Carlo Colombo
2023



Cm (L x W x H)
205 x 55 x 73,5
245 x 55 x 73,5

Inches (L x W x H)
80 3/4" x 21 3/4" x 29"
96 1/2" x 21 3/4" x 29"

- pp. 99–100
Sideboard, version RR (flap doors) 80 3/4" x 21 3/4" x 29" h inches | exclusive finishes antique bronze.
Madia, versione RR (ribalte) 205 x 55 x 73,5h cm | finitura esclusiva bronzo antico.

Sideboard in glossy or opaque lacquered wood. Available colours: "Bianco Camargue", "Sabbia del Nilo", "Rosa Jaipur", "Rosso Persia", "Bordeaux Etruria", "Verde Provenza", "Blu Pacifico", "Grigio Londra", "Nero Giza". Also available version with wood painted with the exclusive antique bronze and lead finish. Internal part in "elite grey" colour. Top in the same finish as the sideboard. Available, on request, natural brushed Travertino Romano (not treated with resin) or brushed Ceppo di Gré® top. Upon request 8mm extralight tempered shaped upper shelf.

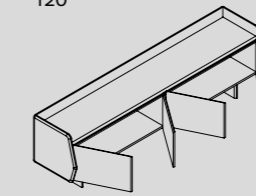
Madia in legno laccato lucido o opaco nei colori "Bianco Camargue", "Sabbia del Nilo", "Rosa Jaipur", "Rosso Persia", "Bordeaux Etruria", "Verde Provenza", "Blu Pacifico", "Grigio Londra", "Nero Giza". Disponibile anche versione in legno verniciato nella finitura esclusiva bronzo antico e piombo. Parti interne "elite grey". Top nella stessa finitura della madia. Su richiesta disponibile top in marmo Travertino Romano spazzolato naturale (non resinato) oppure in Ceppo di Gré® spazzolato. Su richiesta mensola superiore sagomata in cristallo extralight 8mm temperato.

Combination—Combinazione

1
Cm (L x W x H)
Version AA (doors)
Versione AA (ante)
205 x 55 x 73.5
245 x 55 x 73.5

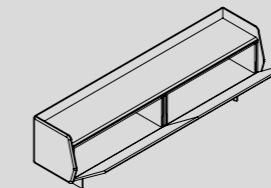
Inches (L x W x H)
Version AA (doors)
Versione AA (ante)
80 3/4" x 21 3/4" x 29"
96 1/2" x 21 3/4" x 29"

Inside extralight glass shelf
Ripiano interno in cristallo extralight
100
120



3
Version RR (flap doors)
Versione RR (ribalte)
205 x 55 x 73.5
245 x 55 x 73.5

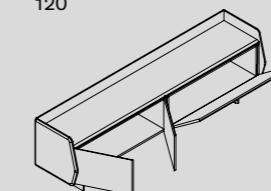
Version RR (flap doors)
Versione RR (ribalte)
80 3/4" x 21 3/4" x 29"
96 1/2" x 21 3/4" x 29"



5
Version AR
(doors / flap door)
Versione AR
(ante / ribalta)
205 x 55 x 73.5
245 x 55 x 73.5

Version AR
(doors / flap door)
Versione AR
(ante / ribalta)
80 3/4" x 21 3/4" x 29"
96 1/2" x 21 3/4" x 29"

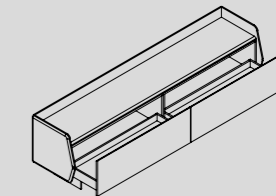
Inside extralight glass shelf
Ripiano interno in cristallo extralight
100
120



2
Cm (L x W x H)
Version CC (large drawers)
Versione CC (cassettoni)
205 x 55 x 73.5
245 x 55 x 73.5

Inches (L x W x H)
Version CC (large drawers)
Versione CC (cassettoni)
80 3/4" x 21 3/4" x 29"
96 1/2" x 21 3/4" x 29"

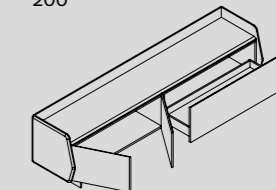
Inside drawer
Cassetto interno
100
120



4
Version AC
(doors / large drawers)
Versione AC
(ante / cassettone)
205 x 55 x 73.5
245 x 55 x 73.5

Version AC
(doors / large drawers)
Versione AC
(ante / cassettone)
80 3/4" x 21 3/4" x 29"
96 1/2" x 21 3/4" x 29"

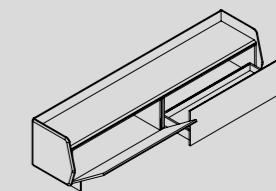
Inside extralight glass shelf
Ripiano interno in cristallo
100
200



6
Version RC
(flap door / large drawer)
Versione RC
(ribalte / cassettone)
205 x 55 x 73.5
245 x 55 x 73.5

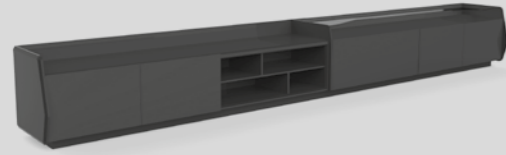
Version RC
(flap door / large drawer)
Versione RC
(ribalte / cassettone)
80 3/4" x 21 3/4" x 29"
96 1/2" x 21 3/4" x 29"

Inside drawer
Cassetto interno
100
200



Gastone Low

Carlo Colombo
2023



Cm (L x W x H)
205 x 55 x 57
245 x 55 x 57
406 x 55 x 57
446 x 55 x 57
486 x 55 x 57

Inches (L x W x H)
80 3/4" x 21 3/4" x 22 1/2"
96 1/2" x 21 3/4" x 22 1/2"
160" x 21 3/4" x 22 1/2"
175 1/4" x 21 3/4" x 22 1/2"
191 1/2" x 21 3/4" x 22 1/2"

Sideboard in glossy or opaque lacquered wood. Available colours: "Bianco Camargue", "Sabbia del Nilo", "Rosa Jaipur", "Rosso Persia", "Bordeaux Etruria", "Verde Provenza", "Blu Pacifico", "Grigio Londra", "Nero Giza". Also available version with wood painted with the exclusive antique bronze and lead finish. Floor base support on adjustable base. Internal part in "elite grey" colour. Top in the same finish as the sideboard. Available, on request, natural brushed Travertino Romano (not treated with resin) or brushed Ceppo di Gré® top. Upon request 8mm extralight tempered shaped upper shelf.

Mobile contenitore in legno laccato lucido o opaco nei colori "Bianco Camargue", "Sabbia del Nilo", "Rosa Jaipur", "Rosso Persia", "Bordeaux Etruria", "Verde Provenza", "Blu Pacifico", "Grigio Londra", "Nero Giza". Disponibile anche versione in legno verniciato nella finitura esclusiva bronzo antico e piombo. Appoggio a terra su base regolabile. Parti interne color "elite grey". Top nella stessa finitura della madia. Su richiesta disponibile top in marmo Travertino Romano spazzolato naturale (non resinato) oppure in Ceppo di Gré® spazzolato. Su richiesta mensola superiore sagomata in cristallo extralight 8mm temperato.

- pp. 62, 65
Sideboard, version AGRC 175 1/4" x 21 3/4" x 22 1/2" h inches | opaque lacquered in the colour "Sabbia del Nilo" structure, natural brushed Travertino Romano marble top.
Madia, versione AGRC 446 x 55 x 57 h cm | struttura laccato opaco color "Sabbia del Nilo", piano in Travertino Romano spazzolato naturale.

Combination-Combinazione

1

Cm (L x W x H)
Version AGRC
(doors / open / flap door / large drawer)
Versione AGRC
(ante / giorno / ribalta / cassettoni)
406 x 55 x 57
446 x 55 x 57
486 x 55 x 57

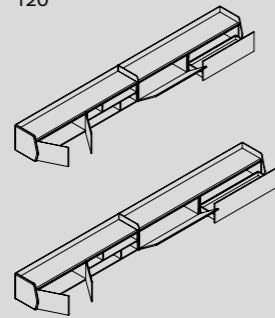
Inches (L x W x H)
Version AGRC
(doors / open / flap door / large drawer)
Versione AGRC
(ante / giorno / ribalta / cassettoni)
160" x 21 3/4" x 22 1/2"
175 1/4" x 21 3/4" x 22 1/2"
191 1/2" x 21 3/4" x 22 1/2"

Inside extralight glass shelf
Ripiano interno in cristallo extralight
100
120

Inside extralight glass shelf
Ripiano interno in cristallo extralight
39 1/2"
47 1/4"

Inside drawer
Cassetto interno
100
120

Inside drawer
Cassetto interno
39 1/2"
47 1/4"



2

Cm (L x W x H)
Version AACC
(doors / large drawers)
Versione AACC
(ante / cassettoni)
406 x 55 x 57
446 x 55 x 57
486 x 55 x 57

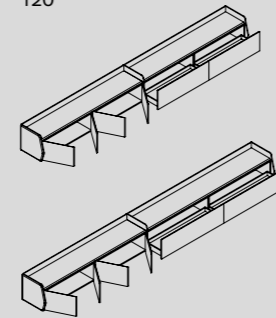
Inches (L x W x H)
Version AACC
(doors / large drawers)
Versione AACC
(ante / cassettoni)
160" x 21 3/4" x 22 1/2"
175 1/4" x 21 3/4" x 22 1/2"
191 1/2" x 21 3/4" x 22 1/2"

Inside extralight glass shelf
Ripiano interno in cristallo extralight
100
120

Inside extralight glass shelf
Ripiano interno in cristallo extralight
39 1/2"
47 1/4"

Inside drawer
Cassetto interno
100
120

Inside drawer
Cassetto interno
39 1/2"
47 1/4"



3

Version RGCC
(flap door / open / large drawer)
Versione RGCC
(ribalta / giorno / cassettoni)
406 x 55 x 57
446 x 55 x 57
486 x 55 x 57

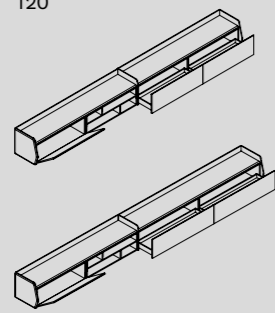
Version RGCC
(flap door / open / large drawer)
Versione RGCC
(ribalta / giorno / cassettoni)
160" x 21 3/4" x 22 1/2"
175 1/4" x 21 3/4" x 22 1/2"
191 1/2" x 21 3/4" x 22 1/2"

Inside extralight glass shelf
Ripiano interno in cristallo extralight
100
120

Inside extralight glass shelf
Ripiano interno in cristallo extralight
39 1/2"
47 1/4"

Inside drawer
Cassetto interno
100
120

Inside drawer
Cassetto interno
39 1/2"
47 1/4"



4

Version CGAA
(large drawer / open / doors)
Versione CGAA
(cassettoni / giorno / ante)
406 x 55 x 57
446 x 55 x 57
486 x 55 x 57

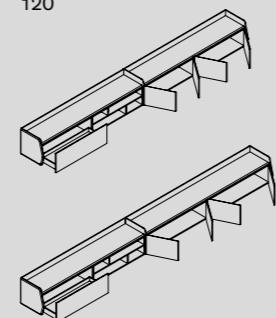
Version CGAA
(large drawer / open / doors)
Versione CGAA
(cassettoni / giorno / ante)
160" x 21 3/4" x 22 1/2"
175 1/4" x 21 3/4" x 22 1/2"
191 1/2" x 21 3/4" x 22 1/2"

Inside extralight glass shelf
Ripiano interno in cristallo extralight
100
120

Inside extralight glass shelf
Ripiano interno in cristallo extralight
39 1/2"
47 1/4"

Inside drawer
Cassetto interno
100
120

Inside drawer
Cassetto interno
39 1/2"
47 1/4"



Hide&Seek Door

Pietro Russo
2024



Cm (L x W x H)
200 x 50 x 76
250 x 50 x 76

Inches (L x W x H)
78 3/4" x 19 3/4" x 30"
98 1/2" x 19 3/4" x 30"

- p 105.
Sideboard 78 3/4" x 19 3/4" x 30" h inches | glossy lacquered in the colour "Sabbia del Nilo" structure.
Madia 200 x 50 x 76 h cm | struttura laccato lucido color "Sabbia del Nilo"

Sideboard with structure, shelves, doors and rotating half-cylinder in glossy or opaque lacquered wood. Available colours: "Bianco Camargue", "Sabbia del Nilo", "Rosa Jaipur", "Rosso Persia", "Bordeaux Etruria", "Verde Provenza", "Blu Pacifico", "Grigio Londra", "Nero Giza". Satin brass details. Unit with push and pull door with wooden lacquered shelf in the same finish. On request version with double-sided door opening.

Contenitore con struttura, ripiani, ante e mezzo-cilindro girevole in legno laccato lucido o opaco. Colori disponibili: "Bianco Camargue", "Sabbia del Nilo", "Rosa Jaipur", "Rosso Persia", "Bordeaux Etruria", "Verde Provenza", "Blu Pacifico", "Grigio Londra", "Nero Giza". Dettagli in ottone satinato. Contenitore con anta push and pull con ripiano interno in legno laccato nella stessa finitura. Su richiesta versione con apertura anta bifacciale.

Kumi

Carlo Colombo
2020



Cm (L x W x H)
Glass top / Top in cristallo
143 x 50 x 73,2
194 x 50 x 73,2
143 x 50 x 108,6

Inches (L x W x H)
Glass top / Top in cristallo
56 1/2" x 19 3/4" x 29"
76 1/2" x 19 3/4" x 29"
56 1/2" x 19 3/4" x 43"

Marble top / Top in marmo
143 x 50 x 74,6
194 x 50 x 74,6
143 x 50 x 110

Marble top / Top in marmo
56 1/2" x 19 3/4" x 29 1/2"
76 1/2" x 19 3/4" x 29 1/2"
56 1/2" x 19 3/4" x 43 1/2"

- pp. 50-51
Sideboard 56 1/2" x 19 3/4" x 43 1/2" h inches | satin Dover White marble top.
Madia 143 x 50 x 110 h cm | piano in marmo satinato Dover White.

Sideboard with structure in black stained open pore wood. Front and sides clad with hand knurled border. Handles and metal parts lacquered in the "fango" colour. Top available in bevelled 20mm natural polished Calacatta Vagli Oro, natural polished Verde Alpi, satin Arabescato Orobico Rosso marble, satin Dover White or 6mm thick tempered bright black painted glass. Modules with doors supplied with inside wooden shelf. Available in the following versions: Version h 73,2/74,6 with doors and drawers. Version h 73,2/74,6 with doors, drawers and open module. Version h 108,6/110 with side doors, drawers and unit with flap door with 6mm inside mirrored back and supplied with inside LED light turned on by sensor as flap door is opened.

Mobile con struttura in legno tinto nero a poro aperto, rivestita frontalmente e lateralmente con fascia zigrinata a mano. Maniglie e parti metalliche in metallo laccato color fango. Piano disponibile in marmo 20mm bisellato lucido naturale Calacatta Vagli Oro, Verde Alpi, Arabescato Orobico Rosso satinato, Dover White satinato oppure cristallo temperato 6mm retroverniciato nero brillante. Vani con anta dotati di ripiano in legno. Disponibile nelle seguenti versioni: Versione h 73,2/74,6 con ante e cassetti. Versione h 73,2/74,6 con ante, cassetti e vano a giorno. Versione h 108,6/110 con ante, cassetti e vano a ribalta con schienale interno specchiato 6mm e dotato di luce interna LED attivata da un sensore all'apertura dell'anta.

Soda

Draga & Aurel
2022



Cm (L x W x H)
120 x 46 x 165

Inches (L x W x H)
47¼" x 18¼" x 65"

- pp. 92–93
Sideboard 47¼" x 18¼" x 65"h inches | opaque lacquered in the colour "Sabbia del Nilo" structure, molten amethyst color glass door, back and shelves in extralight glass, patinated bronze metal details.
Vetrina 120 x 46 x 165h cm | struttura laccato opaco color "Sabbia del Nilo", anta in cristallo fuso color ametista, schienale e ripiani in cristallo extralight, dettagli in bronzo patinato.

Sideboard with "elephant grey" lacquered wooden structure and 6mm molten tempered glass amber color lacquered door. Also available version with black open pore stained ash structure and 6mm molten tempered glass "grigio Italia" door. Both version with back and shelves in 6mm tempered smoked "grigio Italia" glass. Details in satin brass. Available also new version with "Sabbia del Nilo" opaque lacquered wooden structure and 6mm molten tempered amethyst color lacquered glass door. Available also with 6mm molten tempered extralight glass door. Back and shelves in 6mm tempered extralight glass. On request 6mm molten tempered amethyst color lacquered glass back. Patinated bronze metal details.

Vetrina con struttura in legno laccato color "elephant grey" e anta in cristallo fuso 6mm temperato verniciato color ambra. Disponibile versione con struttura in legno frassino tinto nero a poro aperto e anta in cristallo fuso 6mm temperato "grigio Italia". Entrambe con schienale e ripiani in cristallo "grigio Italia" 6mm temperato. Dettagli in ottone satinato. Disponibile versione con struttura in legno laccato opaco color "Sabbia del Nilo" e anta in cristallo fuso 6mm temperato verniciato color ametista. Disponibile anche con anta in cristallo fuso 6mm temperato extralight. Schienale e ripiani in cristallo extralight 6mm temperato. A richiesta schienale in cristallo fuso 6mm temperato verniciato color ametista. Dettagli in bronzo patinato.

Stami Sideboard

Studiopepe
2024



Cm (L x W x H)
179 x 50 x 75
233 x 50 x 75

Inches (L x W x H)
70½" x 19¾" x 29¾"
91¾" x 19¾" x 29¾"

- pp. 19, 24–25
Sideboard 91¾" x 19¾" x 29¾"h inches | black open pore stained ash structure, cover in fard amber 2343.
Madia 233 x 50 x 75h cm | struttura tinto nero poro aperto, rivestimento in fard amber 2343.
- p. 73
Sideboard 91¾" x 19¾" x 29¾"h inches | black open pore stained ash structure, cover in fard tan 2305.
Madia 233 x 50 x 75h cm | struttura tinto nero poro aperto, rivestimento in fard tan 2305.

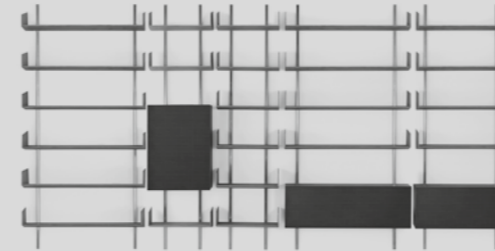
Sideboard with curved black open pore stained ash base and bright brass details. Wooden unit covered by leather Fard as per samples. Supplied with 8mm extralight inside glass shelf.

Madia con base in frassino curvato tinto nero a poro aperto e dettagli in ottone lucido. Contenitore in legno rivestito in pelle Fard nei colori del campionario. Dotata di ripiano interno in cristallo extralight 8mm temperato.

Shelving system and Boiserie Librerie e Boiserie

Brera23

Massimo Castagna
2023



- pp. 13–14
Wall shelving system composition:
n.2 94½" x 10" x 94½"h inches with open unit.
Libreria composta da:
n.2 240 x 25 x 240h cm con vano a giorno.

Wall shelving system with black lacquered metal vertical supports covered by black lacquered solid ash. Black open pore stained ash or "Colore" Frisé Walnut shelves. Door or flap door units with 6mm hand decorated tempered glass fronts in Craquelé finish or with 6mm tempered liquid metal lacquered glass fronts in the colour Lava. Also available with 6mm painted tempered glass fronts as per samples in the bright or satin version. Open unit in different widths are available at extra charge. One or more open units can be placed in the various modules at the height you prefer. The height of each open unit corresponds to two shelves.

Libreria con montanti verticali in metallo laccato nero rivestiti in massello di frassino laccato nero. Ripiani in frassino tinto nero a poro aperto oppure Noce "Colore" Frisé. Contenitori ad anta o ribalta, con frontali in cristallo 6mm temperato decorato a mano nella finitura Craquelé o verniciato nella finitura metallo liquido color Lava. Disponibile anche con frontali in cristallo temperato retroverniciato nei colori del campionario, nella versione brillante o satinata. Disponibile, con supplemento, mobile vano a giorno di diverse larghezze. Uno o più vani a giorno possono essere collocati nei vari moduli all'altezza che si preferisce. L'ingombro in altezza di ciascun vano a giorno corrisponde a due mensole.

Cm (L x W x H)

A Version with shelves
Versione a ripiani
60 x 25 x 164
60 x 25 x 240

Version with shelves
and door
Versione a ripiani
e anta
60 x 35 x 164
60 x 35 x 240

B Version with shelves
Versione a ripiani
80 x 25 x 164
80 x 25 x 240
120 x 25 x 164
120 x 25 x 240

Version with shelves
and flap door
Versione a ripiani
e ribalta
80 x 35 x 164
80 x 35 x 240
120 x 35 x 164
120 x 35 x 240

C Version with shelves
Versione a ripiani
160 x 25 x 164
160 x 25 x 240
240 x 25 x 164
240 x 25 x 240

Version with shelves
and flap door
Versione a ripiani
e ribalta
160 x 35 x 164
160 x 35 x 240
240 x 35 x 164
240 x 35 x 240

Vano giorno (su richiesta) /
Open unit (on request)
1 80 x 35 x 41,5
2 120 x 35 x 41,5
3 160 x 35 x 41,5
4 240 x 35 x 41,5

Inches (L x W x H)

Version with shelves
Versione a ripiani
23¾" x 10" x 64¾"
23¾" x 10" x 94½"

Version with shelves
and door
Versione a ripiani
e anta
23¾" x 14" x 64¾"
23¾" x 14" x 94½"

Version with shelves
Versione a ripiani
31½" x 10" x 64¾"
31½" x 10" x 94½"
47¼" x 10" x 64¾"
47¼" x 10" x 94½"

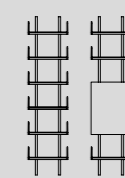
Version with shelves
and flap door
Versione a ripiani
e ribalta
31½" x 14" x 64¾"
31½" x 14" x 94½"
47¼" x 14" x 64¾"
47¼" x 14" x 94½"

Version with shelves
Versione a ripiani
63" x 10" x 64¾"
63" x 10" x 94½"
94½" x 10" x 64¾"
94½" x 10" x 94½"

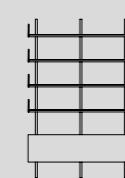
Version with shelves
and flap door
Versione a ripiani
e ribalta
63" x 14" x 64¾"
63" x 14" x 94½"
94½" x 14" x 64¾"
94½" x 14" x 94½"

Vano giorno (su richiesta) /
Open unit (on request)
1 31½" x 14" x 16½"
2 47¼" x 14" x 16½"
3 63" x 14" x 16½"
4 94½" x 14" x 16½"

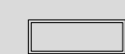
A



C



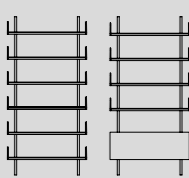
1



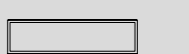
3



B



2

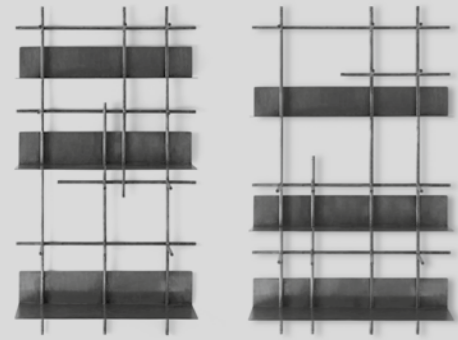


4



Navigli

Massimo Castagna
2015



	Cm (L x W x H)	Inches (L x W x H)
A	70 x 24 x 120	27 3/4" x 9 1/2" x 47 1/4"
B	70 x 24 x 120	27 3/4" x 9 1/2" x 47 1/4"

- pp. 62-79
Wall shelving n.1 module "version A" 27 3/4" x 9 1/2" x 47 1/4" inches and n.1 module "version B" 27 3/4" x 9 1/2" x 47 1/4" inches. Libreria a muro n.1 modulo "versione A" 70 x 24 x 120h cm e n.1 modulo "versione B" 70 x 24 x 120h cm.

Wall shelving system with hand burnished copper structure and shelves. The hand burnished copper finish looks naturally spotted and irregular. Due to this craftmade processing, each product is unique and exclusive. Available in two versions A and B.

Libreria a muro con struttura e mensole in rame brunito a mano. Il rame risulta naturalmente macchiato e disomogeneo. Questa lavorazione artigianale conferisce ad ogni pezzo una particolare unicità, rendendolo esclusivo. Disponibile in due versioni A e B.

Roundcut

Studiopepe
2020



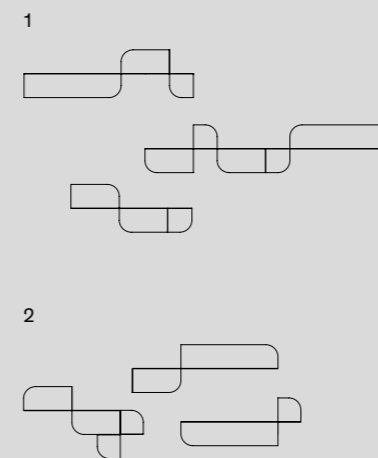
	Cm (L x W x H)	Inches (L x W x H)
S	20 x 20 x 20	8" x 8" x 8"
M	40 x 20 x 20	15 3/4" x 8" x 8"
L	80 x 20 x 20	31 1/2" x 8" x 8"

- p. 29
Composition 1.
Composizione 1.
- p. 105
Composition 2.
Composizione 2.

Modular shelving system with shelf in "dark" hand burnished metal. Front panel in marble available in natural polished Bianco Carrara Gioia, natural polished Calacatta Vagli Oro, natural polished Stardust Grey, natural polished Verde Alpi, natural polished Nero Marquina, brushed Fior di Pesco, brushed Travertino Romano, natural polished "Ceppo dei Volpi", natural polished "Ceppo Antico" or in 6mm extralight mirror. Each size available in the left (L) and right (R) versions. Shelves may be fitted in two locations (with shelf above or below) rotating them by 180°.

Sistema modulare di mensole con ripiano in metallo brunito a mano "dark". Frontale in marmo a scelta tra Bianco Carrara Gioia lucido naturale, Calacatta Vagli Oro lucido naturale, Stardust Grey lucido naturale, Verde Alpi lucido naturale, Nero Marquina lucido naturale, Fior di Pesco spazzolato, Travertino Romano spazzolato, "Ceppo dei Volpi" lucido naturale, "Ceppo Antico" lucido naturale oppure disponibile in specchio extralight 6mm. Versione sinistra (L) e destra (R) per ciascuna misura. Le mensole possono essere installate in due diverse posizioni (con mensola sopra o sotto), ruotandole di 180°.

- 1
Composed by
Composta da
- n.1 Small R / Calacatta Vagli Oro
 - n.1 Small R / Travertino Romano
 - n.2 Small L / Travertino Romano
 - n.2 Medium R / Calacatta Vagli Oro
 - n.2 Medium R / Stardust Grey
 - n.1 Medium L / Calacatta Vagli Oro
 - n.1 Large L / Stardust Grey
 - n.1 Large L / Calacatta Vagli Oro
- 2
Composed by
Composta da
- n.1 Small R / Ceppo dei Volpi
 - n.2 Small R / Travertino Romano
 - n.2 Medium L / Ceppo dei Volpi
 - n.1 Medium R / Travertino romano
 - n.1 Large L / Ceppo dei Volpi
 - n.1 Large L / Travertino Romano



Tortona

Massimo Castagna
2014



	Cm (L x W x H)	Inches (L x W x H)
	166 x 37 x 65	65 1/2" x 14 3/4" x 25 3/4"
	239 x 37 x 65	94 1/4" x 14 3/4" x 25 3/4"
	166 x 37 x 92	65 1/2" x 14 3/4" x 36 1/4"
	239 x 37 x 92	94 1/4" x 14 3/4" x 36 1/4"
	166 x 37 x 175	65 1/2" x 14 3/4" x 69"
	239 x 37 x 175	94 1/4" x 14 3/4" x 69"
	166 x 37 x 258	65 1/2" x 14 3/4" x 101 3/4"
	239 x 37 x 258	94 1/4" x 14 3/4" x 101 3/4"
Marble top		
Piano in marmo	166 x 37 x 65	65 1/2" x 14 3/4" x 25 3/4"
	239 x 37 x 65	94 1/4" x 14 3/4" x 25 3/4"
	166 x 37 x 92	65 1/2" x 14 3/4" x 36 1/4"
	239 x 37 x 92	94 1/4" x 14 3/4" x 36 1/4"

- p. 47
Shelving system 94 1/4" x 14 3/4" x 36 1/4" inches | marble top. Libreria 239 x 37 x 92h cm | piano in marmo.

Shelving system in patinated bronze lacquered metal. 8mm bronze stopsol or extralight tempered glass shelves. Top also available with recessed natural polished Calacatta Vagli Oro marble (only for the versions 65h cm and 92h cm, on request).

Libreria in metallo verniciato bronzo patinato. Piani in cristallo 8mm stopsol bronzo o extralight temperato. Su richiesta disponibile top con marmo lucido naturale Calacatta Vagli Oro incassato (solo per le versioni cm 65h e cm 92h).

Beds and night units Letti e contenitori notte

Lilas Bed

Dainelli Studio
2022



Cm (L x W x H)	Inches (L x W x H)
177 x 217 x 85 (160 x 200)*	69 3/4" x 85 1/2" x 33 1/2" (63" x 78 3/4")*
197 x 217 x 85 (180 x 200)*	77 3/4" x 85 1/2" x 33 1/2" (71" x 78 3/4")*
217 x 217 x 85 (200 x 200)*	85 1/2" x 85 1/2" x 33 1/2" (78" x 78 3/4")*
177 x 217 x 85 (153 x 203)*	69 3/4" x 85 1/2" x 33 1/2" (60 1/4" x 80")*
217 x 217 x 85 (193 x 203)*	85 1/2" x 85 1/2" x 33 1/2" (76" x 80")*
197 x 227 x 85 (183 x 213)*	77 3/4" x 89 1/2" x 33 1/2" (72 1/4" x 84")*

* Cm (L x W)
Mattress
Materasso

* Inches (L x W)
Mattress
Materasso

- p. 53
Bed 77 3/4" x 85 1/2" x 33 1/2" inches (mattress of 71" x 78 3/4" inches) | cover in mingle silver 010.
Letto 197 x 217 x 85h cm (materasso da 180 x 200 cm) | rivestito in mingle silver 010.

Bed in non-deformable foam polyurethane in different density and polyester fibre with wooden inside structure. Available with removable cover in fabric or leather as per sample. Wooden slats included. Additional stitching is required for elements with leather upholstery compared to elements with fabric upholstery.

Letto in poliuretano espanso indeformabile a densità differenziate e fibra poliestere con struttura interna in legno. Disponibile con rivestimento sfoderabile in tessuto o pelle nei colori del campionario. Rete a doghe inclusa. Per la realizzazione di elementi con rivestimento in pelle sono necessarie cuciture aggiuntive rispetto gli elementi con rivestimento in tessuto.

Hide&Seek Mini

Pietro Russo
2024



Cm (L x W x H)	Inches (L x W x H)
Ø47 x 44,5	Ø18 3/4" x 17 3/4"

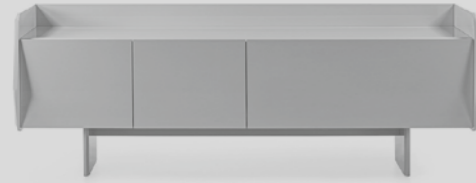
- pp. 29, 62, 69
Coffee table Ø18 3/4" x 17 3/4" inches | Glossy lacquered wood in the colour "Sabbia del Nilo".
Tavolino Ø47 x 44,5h cm | Legno laccato lucido nel colore "Sabbia del Nilo".

Coffee table with structure, rotating half-cylinder and shelf in glossy or opaque lacquered wood. Available colours: "Bianco Camargue", "Sabbia del Nilo", "Rosa Jaipur", "Rosso Persia", "Bordeaux Etruria", "Verde Provenza", "Blu Pacifico", "Grigio Londra", "Nero Giza".

Tavolino con struttura, cilindro girevole e ripiano in legno laccato lucido o opaco. Colori disponibili: "Bianco Camargue", "Sabbia del Nilo", "Rosa Jaipur", "Rosso Persia", "Bordeaux Etruria", "Verde Provenza", "Blu Pacifico", "Grigio Londra", "Nero Giza".

Gastone

Carlo Colombo
2023



Cm (L x W x H)
205 x 55 x 73,5
245 x 55 x 73,5

Inches (L x W x H)
80¾" x 21¼" x 29"
96½" x 21¼" x 29"

- pp. 99–100
Sideboard, version RR (flap doors) 80¾" x 21¼" x 29"h inches | exclusive finishes antique bronze.
Madia, versione RR (ribalte) 205 x 55 x 73,5h cm | finitura esclusiva bronzo antico.

Sideboard in glossy or opaque lacquered wood. Available colours: "Bianco Camargue", "Sabbia del Nilo", "Rosa Jaipur", "Rosso Persia", "Bordeaux Etruria", "Verde Provenza", "Blu Pacifico", "Grigio Londra", "Nero Giza". Also available version with wood painted with the exclusive antique bronze and lead finish. Internal part in "elite grey" colour. Top in the same finish as the sideboard. Available, on request, natural brushed Travertino Romano (not treated with resin) or brushed Ceppo di Gré® top. Upon request 8mm extralight tempered shaped upper shelf.

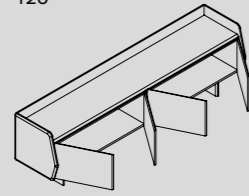
Madia in legno laccato lucido o opaco nei colori "Bianco Camargue", "Sabbia del Nilo", "Rosa Jaipur", "Rosso Persia", "Bordeaux Etruria", "Verde Provenza", "Blu Pacifico", "Grigio Londra", "Nero Giza". Disponibile anche versione in legno verniciato nella finitura esclusiva bronzo antico e piombo. Parti interne "elite grey". Top nella stessa finitura della madia. Su richiesta disponibile top in marmo Travertino Romano spazzolato naturale (non resinato) oppure in Ceppo di Gré® spazzolato. Su richiesta mensola superiore sagomata in cristallo extralight 8mm temperato.

Combination–Combinazione

1
Cm (L x W x H)
Version AA (doors)
Versione AA (ante)
205 x 55 x 73.5
245 x 55 x 73.5

Inches (L x W x H)
Version AA (doors)
Versione AA (ante)
80¾" x 21¼" x 29"
96½" x 21¼" x 29"

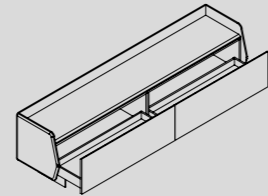
Inside extralight glass shelf
Ripiano interno in cristallo
extralight
100
120



2
Cm (L x W x H)
Version CC (large drawers)
Versione CC (cassettoni)
205 x 55 x 73.5
245 x 55 x 73.5

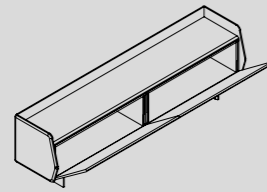
Inches (L x W x H)
Version CC (large drawers)
Versione CC (cassettoni)
80¾" x 21¼" x 29"
96½" x 21¼" x 29"

Inside drawer
Cassetto interno
100
120



3
Version RR (flap doors)
Versione RR (ribalte)
205 x 55 x 73.5
245 x 55 x 73.5

Version RR (flap doors)
Versione RR (ribalte)
80¾" x 21¼" x 29"
96½" x 21¼" x 29"



4
Version AC
(doors / large drawers)
Versione AC
(ante / cassettone)
205 x 55 x 73.5
245 x 55 x 73.5

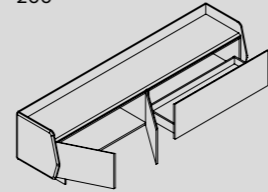
Version AC
(doors / large drawers)
Versione AC
(ante / cassettone)
80¾" x 21¼" x 29"
96½" x 21¼" x 29"

Inside extralight glass shelf
Ripiano interno in cristallo

Inside extralight glass shelf
Ripiano interno in cristallo

Inside Drawer
Cassetto interno
100
200

Inside Drawer /Cassetto interno
39½"
47¼"

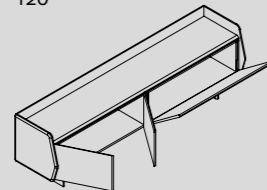


5
Version AR
(doors / flap door)
Versione AR
(ante / ribalta)
205 x 55 x 73.5
245 x 55 x 73.5

Version AR
(doors / flap door)
Versione AR
(ante / ribalta)
80¾" x 21¼" x 29"
96½" x 21¼" x 29"

Inside extralight glass shelf
Ripiano interno in cristallo
extralight
100
120

Inside extralight glass shelf
Ripiano interno in cristallo
extralight
39½"
47¼"

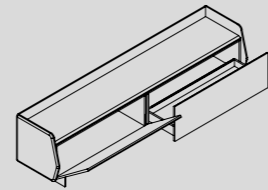


6
Version RC
(flap door / large drawer)
Versione RC
(ribalte / cassettone)
205 x 55 x 73.5
245 x 55 x 73.5

Version RC
(flap door / large drawer)
Versione RC
(ribalte / cassettone)
80¾" x 21¼" x 29"
96½" x 21¼" x 29"

Inside drawer
Cassetto interno
100
200

Inside drawer
Cassetto interno
39½"
47¼"



Kumi

Carlo Colombo
2020



Cm (L x W x H)
Glass top
Top in cristallo
143 x 50 x 73,2
194 x 50 x 73,2
143 x 50 x 108,6

Inches (L x W x H)
Glass top
Top in cristallo
56½" x 19¾" x 29"
76½" x 19¾" x 29"
56½" x 19¾" x 43"

Marble top
Top in marmo
143 x 50 x 74,6
194 x 50 x 74,6
143 x 50 x 110

Marble top
Top in marmo
56½" x 19¾" x 29½"
76½" x 19¾" x 29½"
56½" x 19¾" x 43½"

- pp. 50–51
Sideboard 56½" x 19¾" x 43½"h inches | satin Dover White marble top.
Madia 143 x 50 x 110h cm | piano in marmo satinato Dover White.

Sideboard with structure in black stained open pore wood. Front and sides clad with hand knurled border. Handles and metal parts lacquered in the "fango" colour. Top available in bevelled 20mm natural polished Calacatta Vagli Oro, natural polished Verde Alpi, satin Arabescato Orobico Rosso marble, satin Dover White or 6mm thick tempered bright black painted glass. Modules with doors supplied with inside wooden shelf. Available in the following versions: Version h 73,2/74,6 with doors and drawers. Version h 73,2/74,6 with doors, drawers and open module. Version h 108,6/110 with side doors, drawers and unit with flap door with 6mm inside mirrored back and supplied with inside LED light turned on by sensor as flap door is opened.

Mobile con struttura in legno tinto nero a poro aperto, rivestita frontalmente e lateralmente con fascia zigrinata a mano. Maniglie e parti metalliche in metallo laccato color fango. Piano disponibile in marmo 20mm bisellato lucido naturale Calacatta Vagli Oro, Verde Alpi, Arabescato Orobico Rosso satinato, Dover White satinato oppure cristallo temperato 6mm retroverniciato nero brillante. Vani con ante dotati di ripiano in legno. Disponibile nelle seguenti versioni: Versione h 73,2/74,6 con ante e cassetti. Versione h 73,2/74,6 con ante, cassetti e vano a giorno. Versione h 108,6/110 con ante, cassetti e vano a ribalta con schienale interno specchiato 6mm e dotato di luce interna LED attivata da un sensore all'apertura dell'anta.

Stami Night

Studiopepe
2023



Cm (L x W x H)
69 x 45 x 49,5

Inches (L x W x H)
27¼" x 17¾" x 19½"

- pp. 53
Bedside 27¼" x 17¾" x 19½"h inches | cover in fard slate 2386.
Comodino 69 x 45 x 49,5h cm | rivestimento in fard slate 2386.

Bedside with drawer with curved black open pore stained ash base and bright brass details. Wooden structure covered by leather or suede as per samples.

Comodino con cassetto con base in frassino curvato tinto nero a poro aperto e dettagli in ottone lucido. Struttura in legno con rivestimento in pelle o pelle scamosciata nei colori del campionario.

Sunrise

Studiopepe
2024



320 x 223 x 108
(160 x 200)*

320 x 223 x 108
(180 x 200)*

340 x 223 x 108
(200 x 200)*

300 x 223 x 108
(153 x 203)*

320 x 223 x 108
(183 x 213)*

340 x 223 x 108
(193 x 203)*

* Cm (L x W)
Mattress
Materasso

Inches (L x W x H)
118¼" x 88" x 42¾"
(63" x 78¾")

126" x 88" x 42¾"
(71" x 78¾")*

134" x 88" x 42¾"
(78" x 78¾")*

118¼" x 88" x 42¾"
(60¼" x 80")*

126" x 88" x 53¼"
(72¼" x 84")*

134" x 88" x 42¾"
(76" x 80")*

* Inches (L x W)
Mattress
Materasso

- pp. 27–31
Bed 126" x 88" x 42¾" h inches (mattress of 71" x 78¾" inches) | structure in black open pore stained ash, cover in fard amber 2343.
Letto 320 x 223 x 108h cm (materasso da 180 x 200 cm) | struttura in frassino tinto nero a poro aperto, rivestito in fard amber 2343.
- pp. 99
Bed 126" x 88" x 42¾" h inches (mattress of 71" x 78¾" inches) | structure in opaque lacquered wood in colour "Sabbia del Nilo", cover in soft ecrù 001.
Letto 320 x 223 x 108h cm (materasso da 180 x 200 cm) | struttura in legno laccato opaco nel colore "Sabbia del Nilo", rivestito in soft ecrù 001.

Bed with curved freestanding wooden headboard. Available in the following finishes: black open pore stained ash or opaque lacquered wood in the colours "Bianco Camargue", "Sabbia del Nilo", "Rosa Jaipur", "Rosso Persia", "Bordeaux Etruria", "Verde Provenza", "Blu Pacifico", "Grigio Londra", "Nero Giza". Lacquered metal details matching the colour of the headboard. On request bright black nickel-plated metal details. Headrest and bed frame in non-deformable foam polyurethane in different density and polyester fibre covered by fabric or leather as per samples. Removable bed frame. Removable headrest, not available for the following categories: Cat. L1, L2 and customer leather C.O.L. Wooden slats included. Additional stitching is required for elements with leather upholstery compared to elements with fabric upholstery.

Letto con testata autoportante in legno curvato. Disponibile nelle seguenti finiture: frassino tinto nero a poro aperto oppure legno laccato opaco nei colori "Bianco Camargue", "Sabbia del Nilo", "Rosa Jaipur", "Rosso Persia", "Bordeaux Etruria", "Verde Provenza", "Blu Pacifico", "Grigio Londra", "Nero Giza". Dettagli in metallo laccato in abbinamento al colore della testata. Su richiesta in metallo nickelato nero lucido. Poggiatesta e giroletto imbottiti in poliuretano espanso indeformabile a densità differenziate e fibra di poliestere. Rivestimento in tessuto o pelle, nei colori di campionario. Giroletto sfoderabile. Poggiatesta sfoderabili in tessuto. Non sfoderabili nelle seguenti categorie: Cat. L1, L2 e pelle cliente/C.O.L. Rete a doghe inclusa. Per la realizzazione di elementi con rivestimento in pelle sono necessarie cuciture aggiuntive rispetto gli elementi con rivestimento in tessuto.

Yuki

Massimo Castagna
2019



393 x 225 x 135
(180 x 200)*

363 x 225 x 135
(180 x 200)*

393 x 225 x 135
(200 x 200)*

343 x 228 x 135
(153 x 203)*

393 x 228 x 135
(193 x 203)*

363 x 238 x 135
(183 x 213)*

* Cm (L x W)
Mattress
Materasso

Inches (L x W x H)
135¼" x 88¾" x 53¼"
(63" x 78¾")

143" x 88¾" x 53¼"
(71" x 78¾")*

154¾" x 88¾" x 53¼"
(78" x 78¾")*

135¼" x 90" x 53¼"
(60¼" x 80")*

154¾" x 90" x 53¼"
(76" x 80")*

143" x 93¾" x 53¼"
(72¼" x 84")*

* Inches (L x W)
Mattress
Materasso

- pp. 79, 81
Bed 154¾" x 88¾" x 53¼" h inches (mattress of 71" x 78¾" inches) | cover in soul silver 004.
Bed 363 x 225 x 135h cm (materasso da 180 x 200 cm) | rivestimento in soul silver 004.

Bed in non-deformable foam polyurethane in different density and polyester fibre. Freestanding upholstered headboard with adjustable side panels. Wooden slats included. Available covered by fabric or leather as per samples. Satin brass or opaque black lacquered brass details. USB charger ports version (one for each side) on request. Additional stitching is required for elements with leather upholstery compared to elements with fabric upholstery.

Letto imbottito in poliuretano espanso indeformabile a densità differenziate e fibra poliestere. Testata autoportante imbottita con pannelli laterali orientabili. Rete a doghe inclusa. Disponibile con rivestimento in tessuto o pelle nei colori di campionario. Dettagli in ottone satinato o laccato nero opaco. Su richiesta versione con prese USB (una per ogni lato). Per la realizzazione di elementi con rivestimento in pelle sono necessarie cuciture aggiuntive rispetto gli elementi con rivestimento in tessuto.

Twelve C

Massimo Castagna
2018



Cm (L x W x H)
A 40 x 40 x 49
B 40 x 40 x 54
C 80 x 40 x 49

Inches (L x W x H)
15¾" x 15¾" x 19½"
15¾" x 15¾" x 21½"
31½" x 15¾" x 19½"

Black open pore stained ash night table. 6mm hand decorated Craquelé or bright liquorice painted glass top. Hand burnished brass structure.

Comodino in frassino tinto nero a poro aperto. Piano in cristallo 6mm decorato a mano nella finitura Craquelé oppure retroverniciato liquirizia brillante. Struttura in ottone brunito a mano.

- pp. 79, 81
Night table version 1 drawer 15¾" x 15¾" x 19½" h inches | bright liquorice glass top.
Comodino versione 1 cassetto 40 x 40 x 49h cm | piano in cristallo liquirizia brillante.

Night table version 1 drawer 31½" x 15¾" x 19½" h inches | bright liquorice glass top.
Comodino versione 1 cassetto 80 x 40 x 49h cm | piano in cristallo liquirizia brillante.

Decorative objects

Oggetti decorativi

Iperborea

Studiopepe
2024

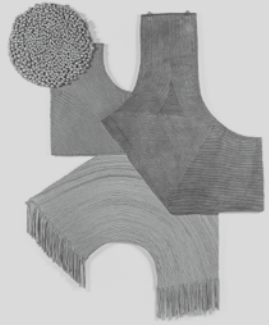
Cm (L x W x H)
200 x 180

Inches (L x W x H)
78¾" x 71"

- p. 97
Wall hanging in pure silk.
Wall hanging realizzato in seta pura.

Wall hanging in pure silk, dyed with natural colors, embroidered by hand by prestigious Italian artisans. About 300 working hours are needed for each panel. It can be positioned horizontally or vertically.

Wall hanging realizzato in seta pura, tinta con colori naturali, ricamata a mano da prestigiosi artigiani italiani. Per ogni pannello sono necessarie circa 300 ore di lavoro. Può essere posizionato orizzontalmente o verticalmente.



Credits

Graphic design
Studio CCRZ

CGI
Garage 121

Photo p. 9
Marcello Mariana

Photo p. 59
Helenio Barbetta

Artworks pp. 10-55
Enrich. R

Artworks pp. 60-105
Luigi Coppola

Photoengraving
Monogramma

Printing
Nava

© 2024
Gallotti&Radice

Instagram



Pinterest



We chat



